

Natuurinrichtingsproject Berlare Broek – Donkmeer

Het waterrijk landschap en de groene omgeving van het Donkmeer bekoort de mens al lang. Turfontginning, de aanleg van visvijvers, weilanden, akkers en populieren hebben het landschap zijn huidige uitzicht gegeven en de oorspronkelijke natuur teruggedrongen. Het natuurinrichtingsproject wil de resterende kwetsbare natuur - nog steeds een hotspot voor biodiversiteit - een duwtje in de rug geven en veiligstellen, zodat zich opnieuw een uniek en stabiel ecosysteem ontwikkelt. Wie weet zijn we binnenkort weer getuige van enkele broedende woudapjes en kunnen we opnieuw volop genieten van een zeldzame kamvaren, wateraardbei of grote weerschijnvlinder.

Wat doet natuurinrichting?

Natuurinrichting herstelt, ontwikkelt en behoudt de bijzondere natuurwaarde die Berlare rijk is, via een projectmatige en gebiedsgerichte aanpak. De Vlaamse minister van Leefmilieu heeft het natuurinrichtingsproject Berlare Broek – Donkmeer ingesteld op 28 mei 2014. Hiermee maakt de Vlaamse overheid financiële middelen vrij om een uitgebreid natuurherstel uit te voeren, en zet ze de schouders onder het versterken en herstellen van een uniek 'laagveenecosysteem' in de oude Scheldearm. Door deze grootschalige inrichtingswerken krijgen de Berlaarse natuurgebieden een heuse facelift en kan een geschikt milieu voor plant en dier ontstaan.

Hoe is het Donkmeer ontstaan?

Waar nu het Donkmeer en Berlare Broek liggen, liep duizenden jaren geleden een meander van de Schelde rond een zandheuvel. Beetje bij beetje veranderde de loop van de rivier, waardoor er een hoefijzervormig meer ontstond. Uiteindelijk kwam het gebied droog te liggen, en bleef er een laag veen of turf achter. In de late zeventiende eeuw is men die turf beginnen opgraven om te gebruiken als brandstof. De putten die achterbleven, liepen beetje bij beetje weer vol en kennen we nu als het Donkmeer en Berlare Broek.



Toekomstvisie voor Berlare Broek en omgeving Donkmeer in Europees kader

- Herstel specifieke vegetaties o.a. laagveen, natte hooilanden, waterplanten, elzenbroekbossen... met speciale aandacht voor het herstel van driftrillen.
- Herstel van verlandingsvegetaties en rietmoeras o.a. via oeverinrichting voor beschermde vogels zoals roerdomp, snor, woudaap, ...
- Specifieke inrichting (o.a. visvriendelijke) maken van oevers, vrije vismigratie, overwinteringsplaatsen en ecologisch gericht visstandbeheer voor modderkruiper, bittevoorn, paling, ...

Legende voorziene werken

- Boswerken** \ Grote oppervlaktes zijn ingeplant met onnatuurlijk populierenbos die lokaal gekapt worden. Op zeer natte bodem kunnen wortels verwijderd worden om rietmoeras te ontwikkelen. Soms worden selectief bomen verwijderd om open plekken of bosranden te maken of om spontane bosontwikkeling toe te laten.
- Herwijderen en bestrijden exoten** \ Gebiedsvreemde soorten zoals Amerikaanse eik, Amerikaanse vogelkers, bamboe, reuzenbalsemien en Japanse duizendknoop zijn echte woekeraars. Ze worden verwijderd zodat het bos verder kan evolueren naar een meer natuurlijk bos.
- Ruimen silt** \ De dikke siltlaag in de plassen verstoort het natuurlijk watersysteem en verhindert de groei van veel waterplantsoorten en organismen. Door deze siltlaag te verwijderen, wordt de kwaliteit van de onderwaterbodem verbeterd en kan zich een goed ecosysteem ontwikkelen.
- Herstellen vispopulatie** \ Het creëren van een natuurrijker en evenwichtig visbestand zal bijdragen tot de betere ontwikkeling van waterplanten. We verwijderen zo veel mogelijk bodemwoelende vissen door een groot, fijnmazig net over de bodem te slepen en dit te combineren met het elektrisch afvissen aan de oevers. Op verschillende plaatsen zullen sloten met elkaar verbonden worden zodat vismigratie tussen verschillende deelzones opnieuw mogelijk is.
- Waterhuishoudingswerken** \ Specifieke waterlopen en plassen worden afgesloten van andere waterlopen met water van mindere kwaliteit: monden momenteel uit in waterplassen waar natuurontwikkeling voorzien is. Kan de waterkwaliteit niet 'aan de bron' worden verbeterd, dan worden enkele waterlopen omgeleid om aanrijking met voedingsstoffen van bepaalde zones tegen te gaan.
- Inrichten oevers** \ Grachten, waterlopen en plassen worden her en der heringericht zodat riet en ruigtekruiden zich beter kunnen ontwikkelen en een ideale leefomgeving voor vissen, vogels en andere dieren kunnen vormen. Minder diep maken, verbreden en afschutten van oevers zal de overgang van land naar water landschappelijk accentueren en de structuur interessanter maken.
- Plaggen** \ Op beperkte schaal willen we de bodem afgraven (plaggen) voor het herstel en de ontwikkeling van zeer waardevolle laagveenvegetaties en hooilanden. Bij plaggen wordt de bovenste, voedselrijke laag van de bodem afgevoerd. Op die manier kunnen andere plantensoorten, die houden van een 'armer' bodem, zich beter ontwikkelen.
- Uitbouwen recreatieve voorzieningen** \ Een belangrijk aandachtspunt is de verbetering van de mogelijkheden voor zachte recreatie (wandelen, natuurbeleving, fietsen en vissen). We maken maximaal gebruik van de bestaande paden die we, indien nodig, verbeteren met een nieuwe halfverharding. Op verschillende plaatsen komen er infoorden, wegwijzers, kijkwanden, vlonders en voor de hengelaars komen er extra steigers.

Broekmeers

De bloemrijke veenhooilanden, grachtjes met waterplanten en brede rietoevers langs helder water van broekmeers worden optimaal ingericht. Bijzondere moerasvogels en plantensoorten, zoals grote boterbloem en wateraardbei, zullen het er zo opnieuw naar hun zin krijgen. De grote geruimde waterplassen en de vele slootjes zullen veel libellen aantrekken, waaronder de zeldzame glansjijder.

Reservaatzone vzw Durme

Het voornaamste doel voor de reservaatzone van vzw Durme is het ontwikkelen van brede rietoevers en zeer natte rietzones (waterriet). Hier kunnen zeldzame rietvogels zoals de roerdomp zelfs tot broeden komen. Deze reigerachtige voelt zich thuis in uitgestrekte, goed ontwikkelde en structureel rietvelden.

Turfput

In de Turfput staat het herstellen van kraakhelder water met ondergedoken en drijvende waterplanten en zeldzame vissen voorop. De zuidelijke oeverwand verandert van een populierenaanplant naar een natte rietoeverszone voor moerasvogels. Specifieke aandacht gaat uit naar de ontwikkeling van een driftilt. Dit is een drijvende mat van plantenresten met riet en zeldzame moerasplanten, waaronder moerasvaren en kamvaren.

Berlare Broek

In het Berlare Broek, ter hoogte van enkele waterplassen in de buurt van het oude pommegemaal 't Schutje en het nog werkende pommegemaal Turfput worden open zonnige rietoevers afgegraven. Hiervoor verdwijnen populieren op de rand van de waterplassen en in de aangrenzende percelen. Ze maken plaats voor soorten die er thuishoren als zwarte els en gewone es. Het populierenhout werd vroeger gebruikt voor luciferproductie. Door verdroging en de historische aanplant van populierproductiebos zijn soortenrijke elzenbroekbossen sterk achteruitgegaan.

Hemelse Rij

De Hemelse Rij wordt ingericht als paaiplaats en opgroeiplaats voor jonge vissen (kraamkamer). Hiervoor is doorstromend water met diepere en ondiepere oevers nodig, met voldoende zuurstof en zonnige plekken in de grachten. Niet alle vissen trekken zo ver weg als de paling om te paaien en dan terug te keren naar hun opgroeiplaats. Met onder meer de aanleg van vispassages en het inrichten van paaiplaatsen wil het natuurinrichtingsproject de paling en andere vissen betere ontwikkelingskansen bieden.

Heykens Polsemeersen

Aangrenzend aan de plas Heykens willen we riet ontwikkelen en ruimte geven aan moeraskruid, grote boterbloem, wateraardbei, ... Hiervoor zullen we populieren kappen en grond afgraven of plaggen. Op de bestaande driftilt worden de wilgen verwijderd en het riet genaaid. In het structureel natte rietland dat zich ontwikkelt, zullen bijzondere moerasvogels de nodige rust vinden om te broeden.

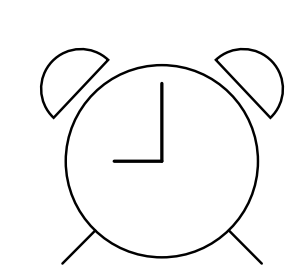
Maeydonkbossen Spletters

De zuidelijk gelegen waardevolle Maeydonkbossen en Spletters zullen via bosbeheer verder ontwikkelen. Met gerichte dunningen, kapwerken en aanplanten wordt gestreefd naar structuur- en rijkrijke bossen met open plekken, bloemrijke bosranden, dood hout in het bos en houtkanten als verbinding tussen de bossen. Deze hoekjes en kantjes bieden allerlei leefmogelijkheden voor planten en dieren en zullen kleurrijke vlinders zoals de zeldzame grote weerschijnvlinder overhalen om hier regelmatig een bezoekje te brengen.

Donkmeer

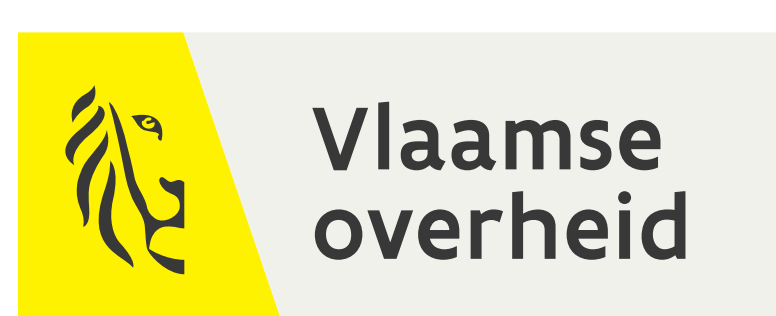
We streven naar een verbetering van de waterkwaliteit in het Donkmeer. De witte waterlelie en de paling zullen er wel bij varen. Delen van de Donkmeeroevers krijgen een geschiktere structuur, waarin met aanplant van riet, meer kansen worden geboden aan planten en vissen. Hierbij wordt eveneens rekening gehouden met de aanleg van hengelplaatsen.

Twee Vlaamse overheidsdiensten werken hiervoor samen: het Agentschap voor Natuur en Bos (ANB) en de Vlaamse Landmaatschappij (VLM). Daarnaast zijn ook volgende partners betrokken in het project: gemeente Berlare, vzw Durme, de polder tussen Schelde en Durme, de intercommunale Dender Durme Schelde, het Regionaal Landschap Schelde Durme en de provincie Oost-Vlaanderen.



2016: uitwerking visie in concreet ontwerp
 najaar 2016: infodag
 2018: eerste realisatie

Een project van:

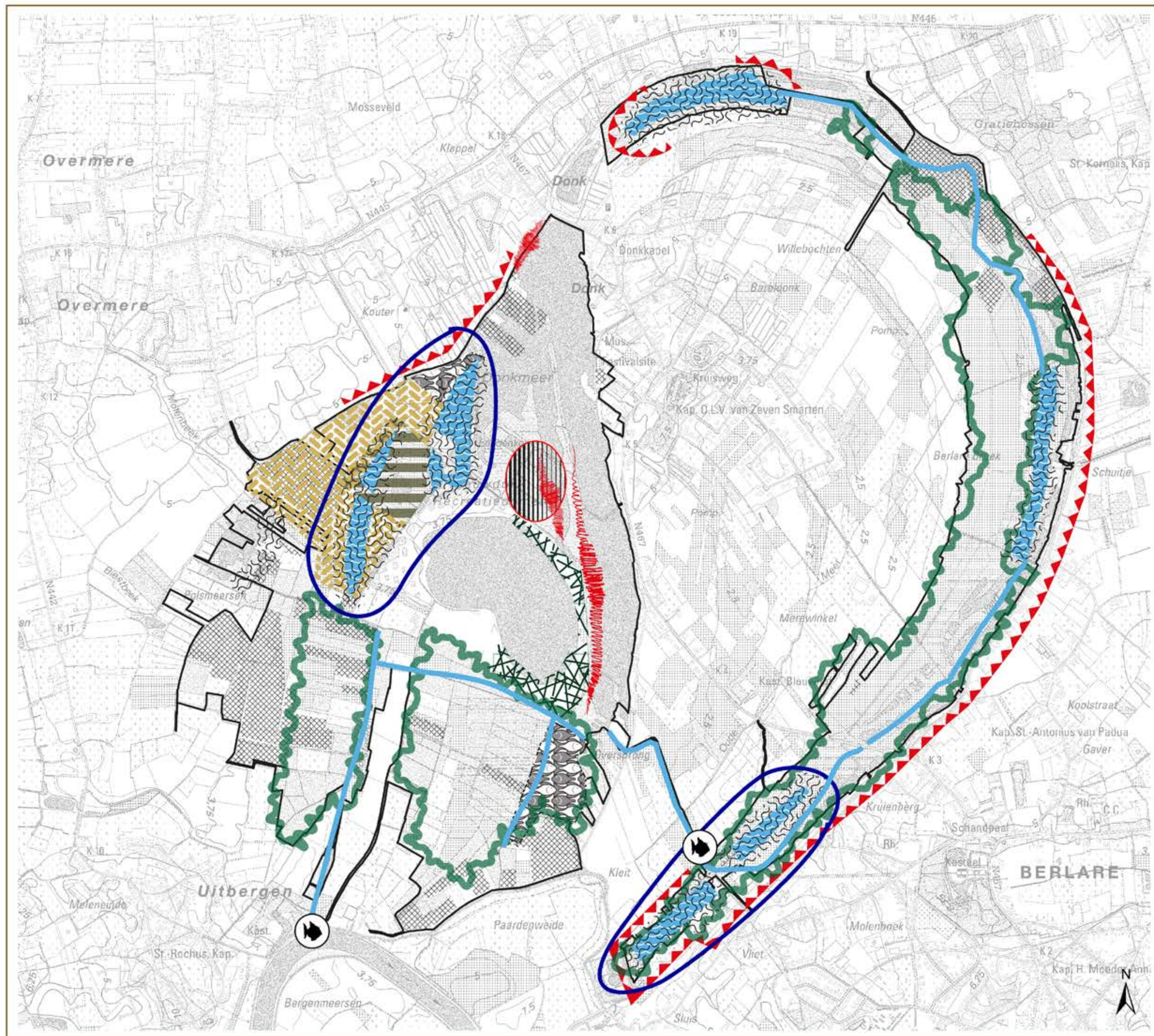


Partners:



Polder tussen Schelde en Durme

Hoe zal de natuur versterkt worden?

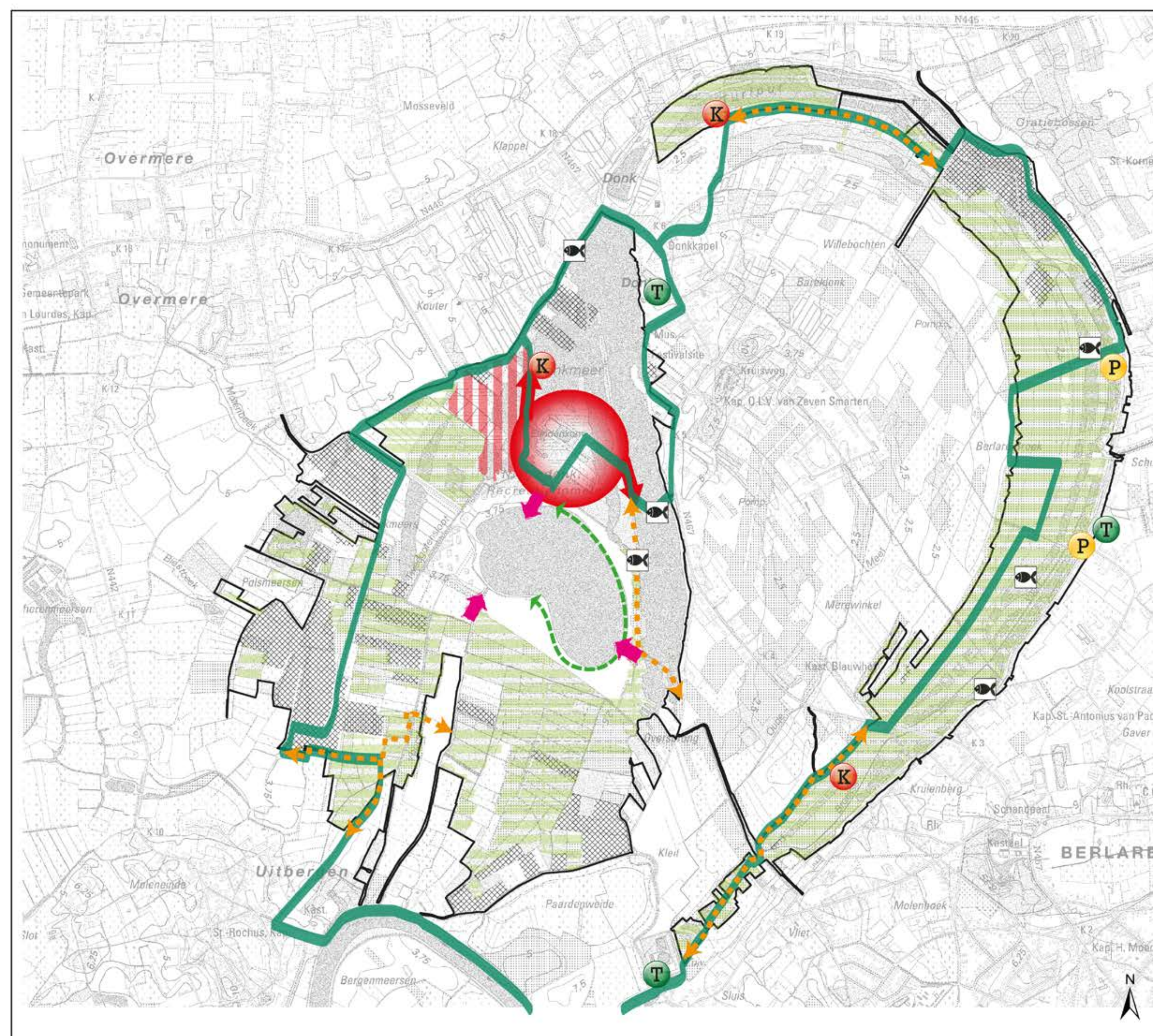


inrichtingsvisie natuur en landschap

- weren van negatieve invloeden van buitenaf
 - streven naar standplaatsgeschikte bostypes
 - ontwikkeling van moerasvegetaties
 - behoud en ontwikkeling hooilanden en slootvegetaties
 - optimaliseren aquatisch systeem met verlandingsvegetaties
 - optimaliseren waterhuishouding
 - oeverherstel
 - inrichten van het gebied als kraamkamer voor vissen
 - onderzoek en oplossen van vismigratieknelpunten
 - saneren en herinrichten omgeving eendekool
 - landschappelijke opwaardering
 - Projectgebied
 - Uitgesloten percelen
- bron: - Topografische kaart 1:10.000, raster, zwartwit, NGI
opname 1991 - 2008 (450V)



Hoe kan de recreatie er uitzien?



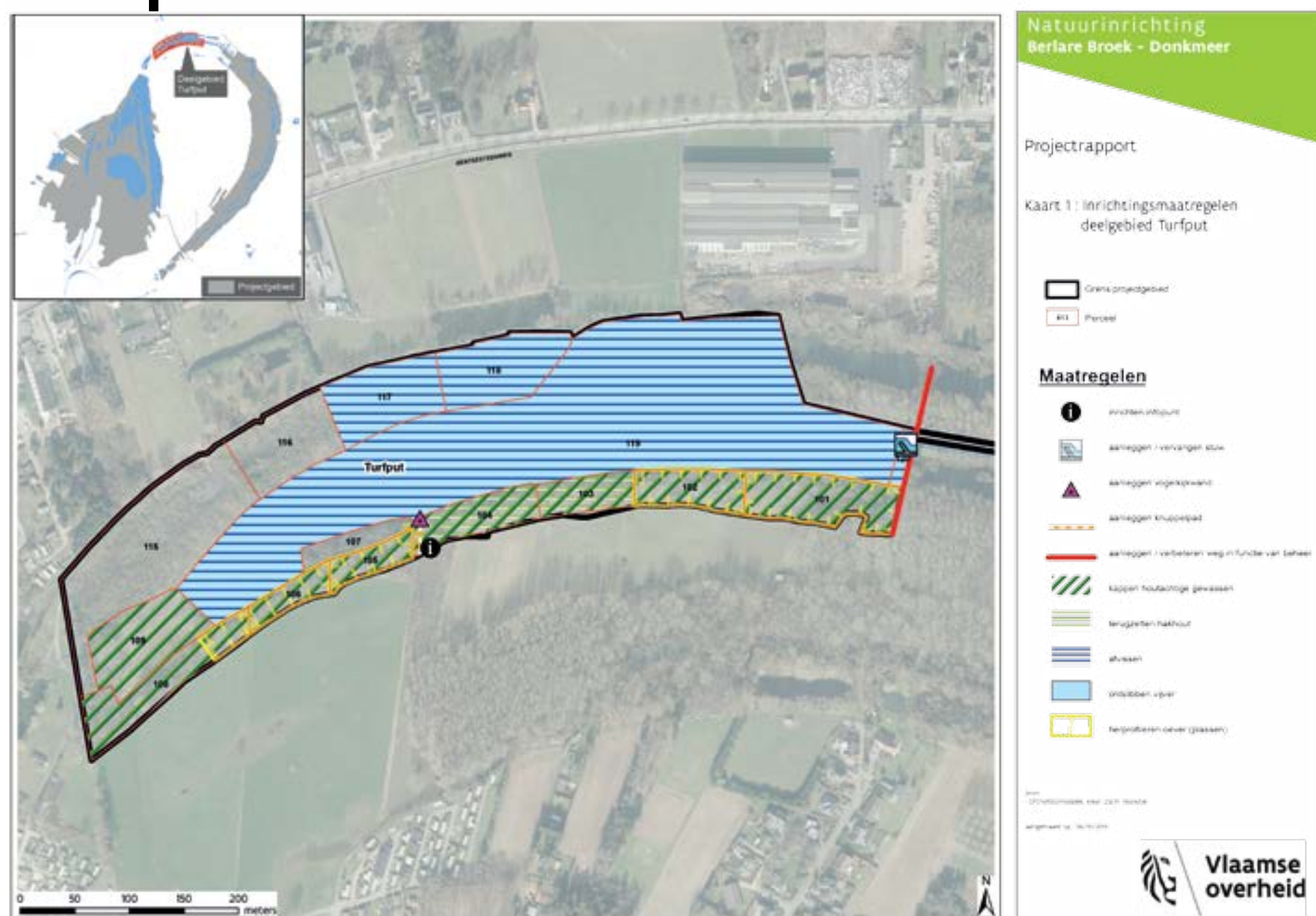
inrichtingsvisie recreatie en natuureducatie

- herinrichting site Eendekool en omgeving
 - opmaak van een toegankelijkheidsreglement voor de natuurzones
 - verbeteren infrastructuur van niet publiek toegankelijke gebieden (gebieden enkel voor begeleide excursies)
 - verbeteren toegankelijkheid recreatieve paden
 - optimaliseren hengelinfrastructuur
 - optimaliseren parkings Berlare Broek
 - inrichten uitkijkpunt
 - inrichten gebiedstoegang
 - optimaliseren toegankelijkheid recreatief domein Nieuwdonk
 - realiseren ontsluiting pad rond Nieuwdonkplas
 - vernieuwen natuurleerpad en natuureducatief aanbod
 - Projectgebied
 - Uitgesloten percelen
- bron: - Topografische kaart 1:10.000, raster, zwartwit, NGI
opname 1991 - 2008 (450V)

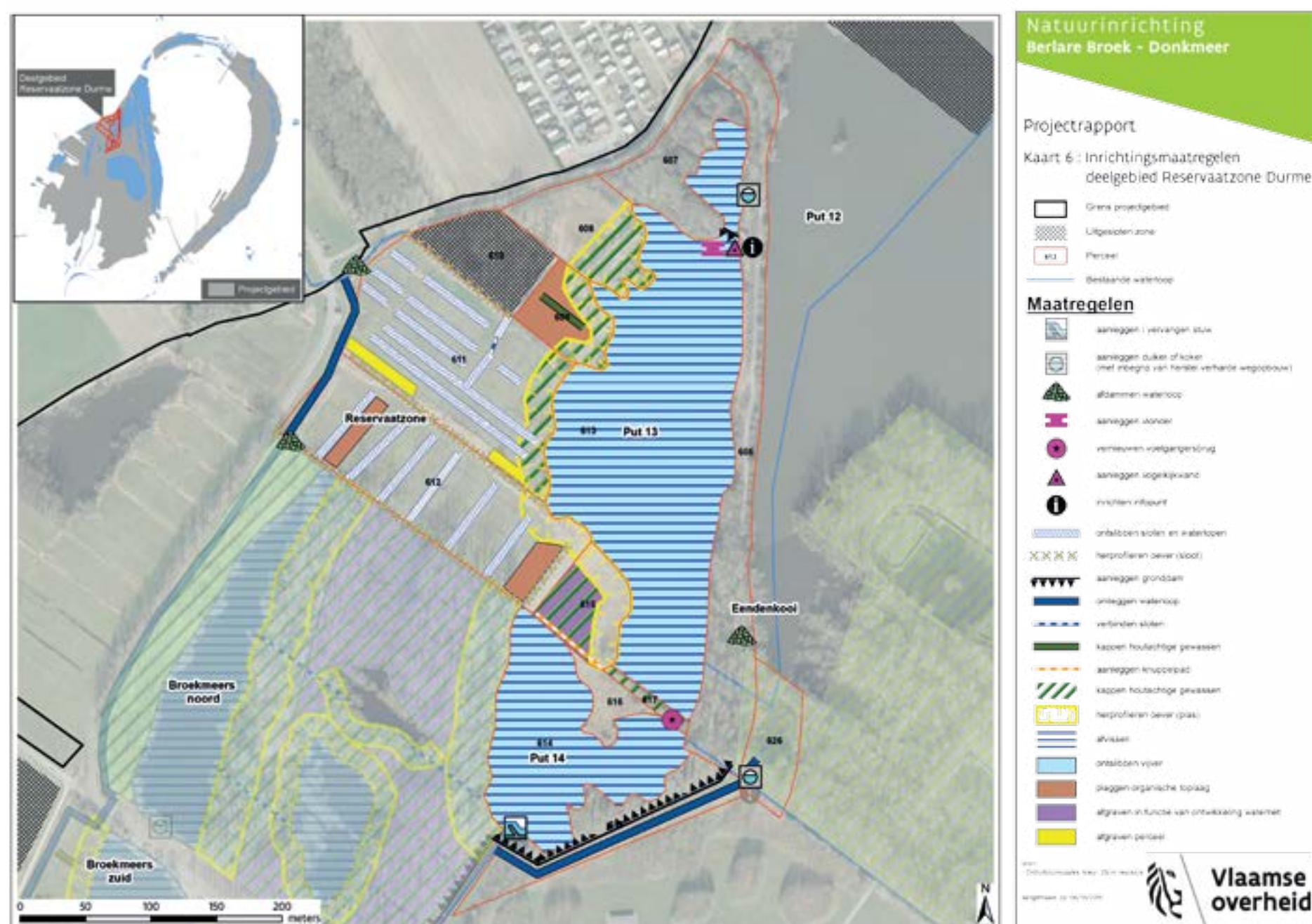


Hoe ziet dit er uit per gebied?

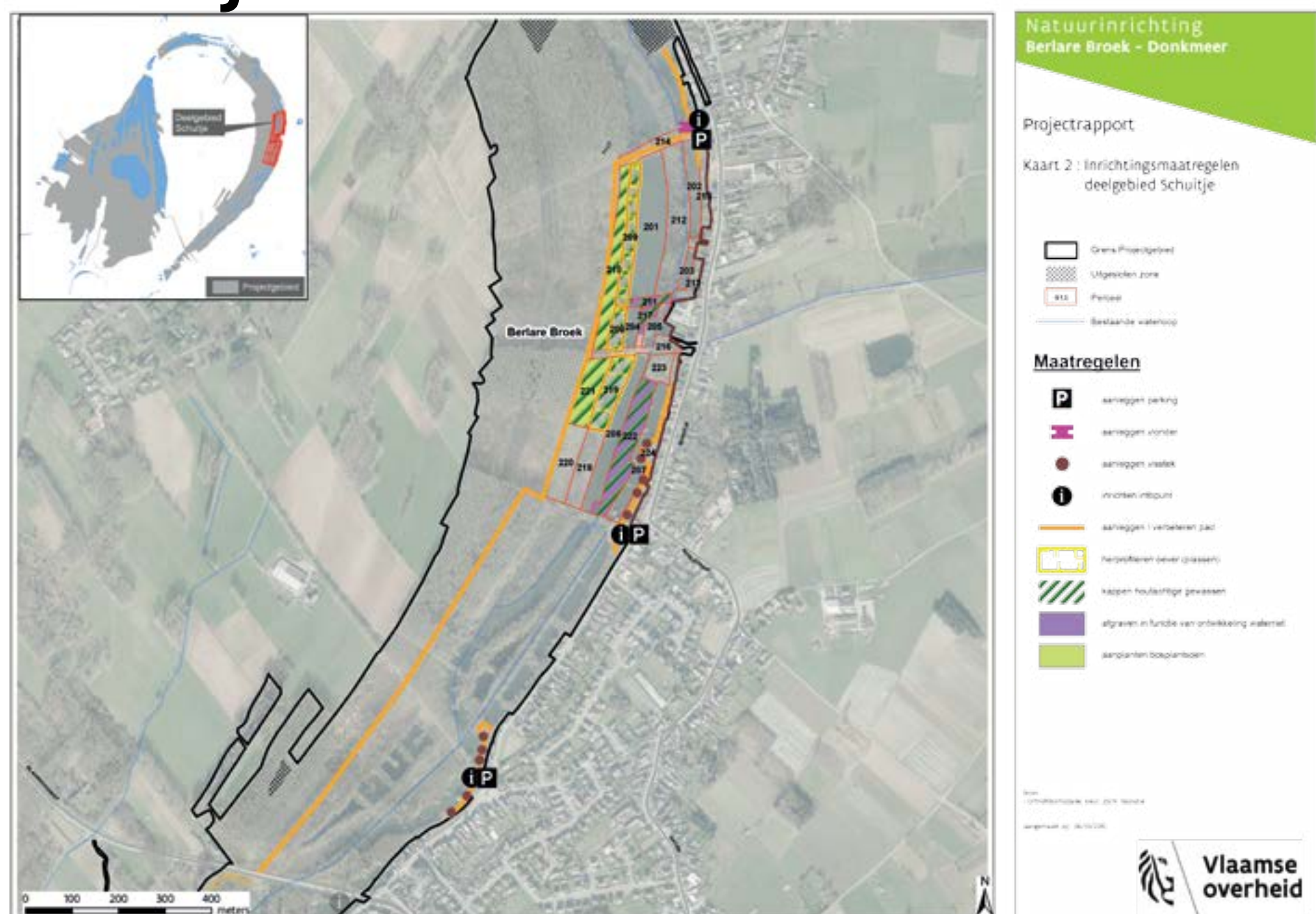
Turfput



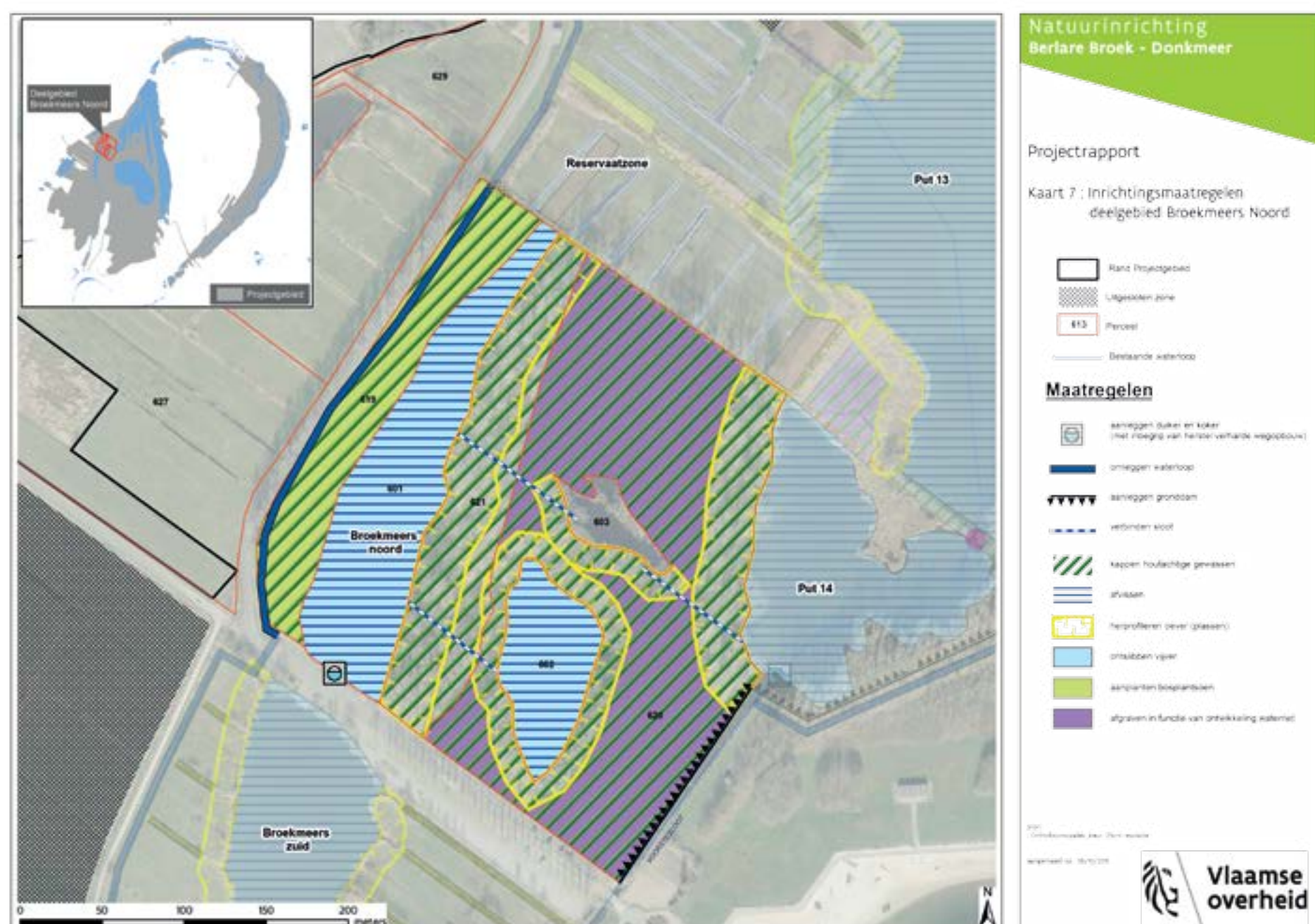
Reservaatzone Durme



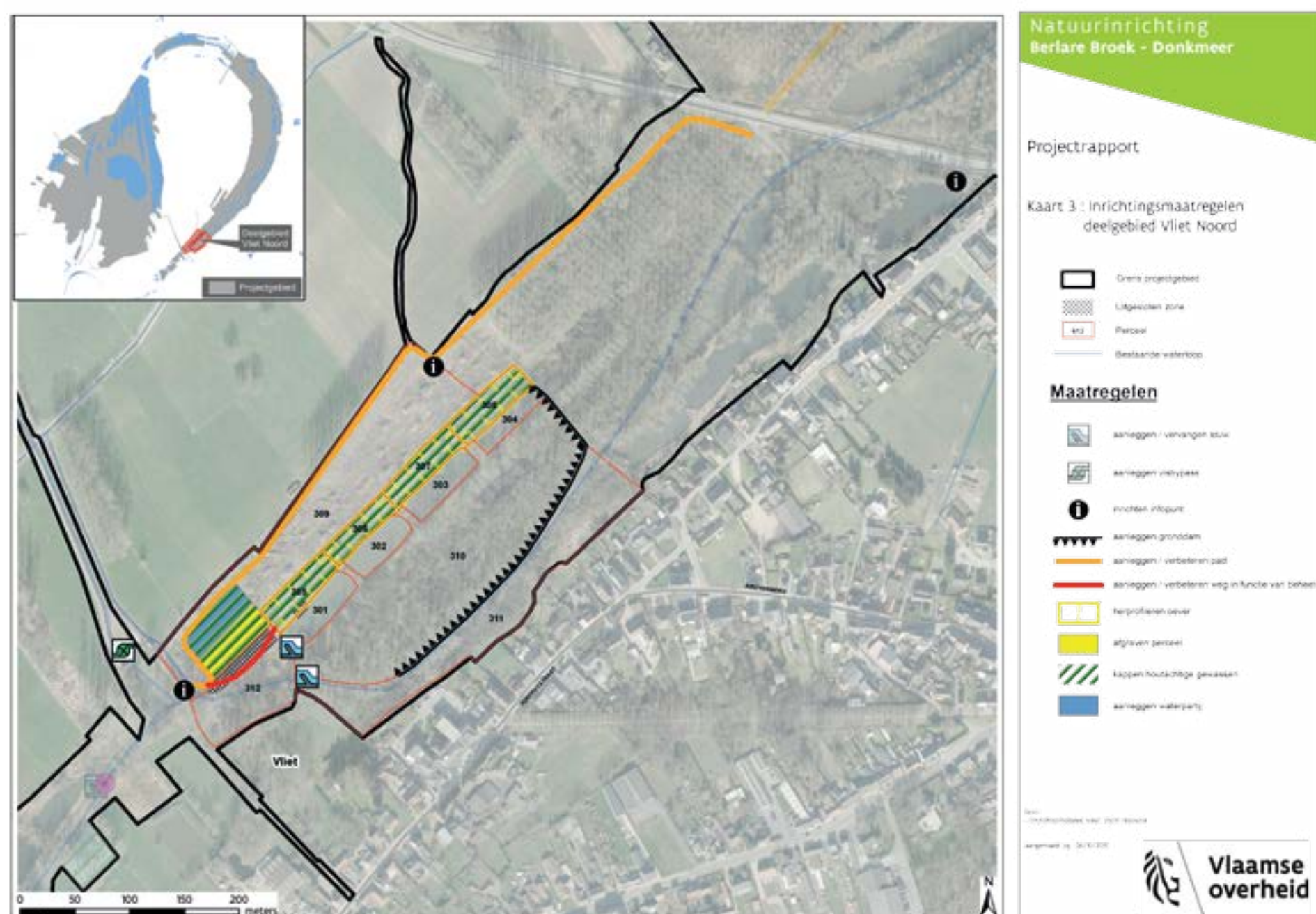
Schuitje



Broekmeers Noord



Vliet Noord



Broekmeers Zuid



Vliet Zuid



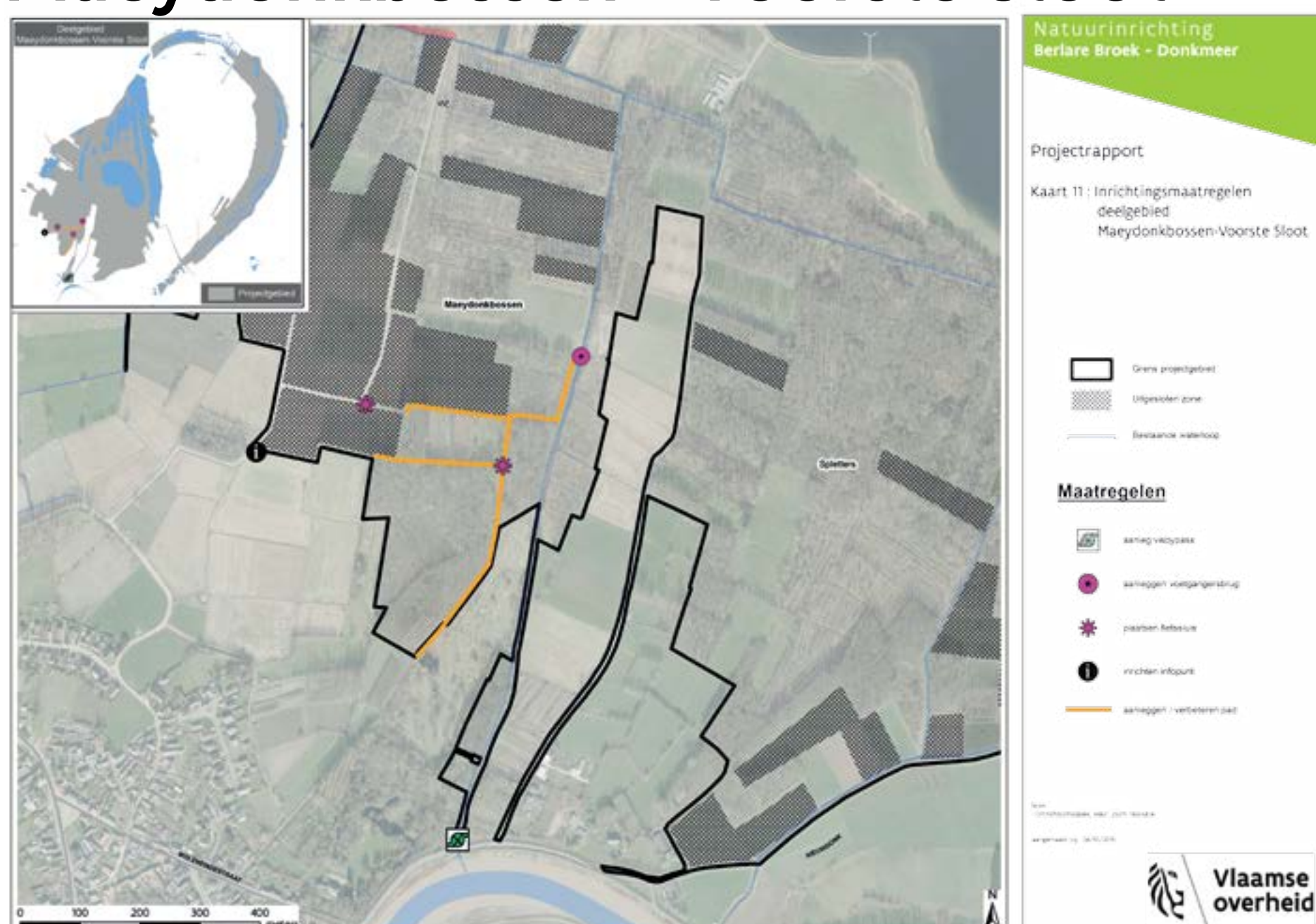
Heykens - Polsmeezen



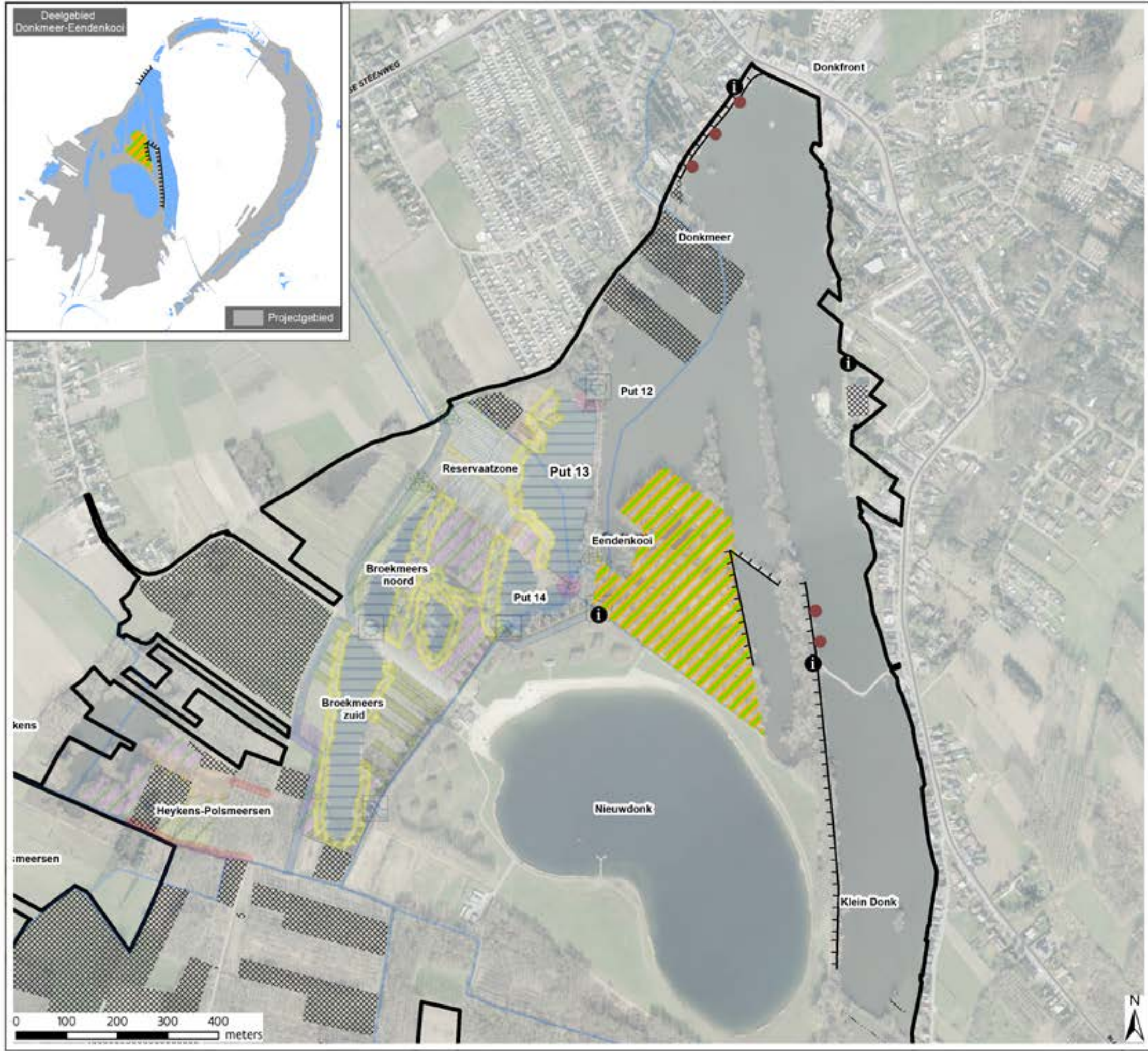
Hemelse Rij



Maeydonkbossen - Voorste Sloot

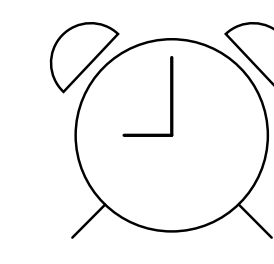


Wat met de Eendenkooi?



Naast natuurherstel staat ook de relatie tussen mens en natuur in de kijker. Ontdekken, genieten en beleven in een natuurlijk landschap staat daarbij centraal. Paden, toegangspoorten, infoborden, hengelsteigers, uitkijkpunten, ... ze worden allemaal aangepakt met het oog op eenheid en duidelijkheid.

Vooraf de omgeving van de Eendenkooi zal een opvallende verandering ondergaan. Concreet komt er een meer natuurlijke aanleg met heel wat speelse elementen, om educatie en recreatie met elkaar te verzoenen. Het is de bedoeling dat planten en dieren die zich thuis voelen in het natuurgebied, zich er kunnen ontwikkelen, maar dat ook jij hier je plekje vindt om tot rust te komen. Kinderen kunnen er spelen en meteen wat opsteken over de natuur. Misschien kan je over enkele jaren wel een toren beklimmen om de Eendenkooi uit de hoogte te bekijken!



2016: uitwerking visie in concreet ontwerp
 najaar 2016: infodag
 2018: uitvoering werken

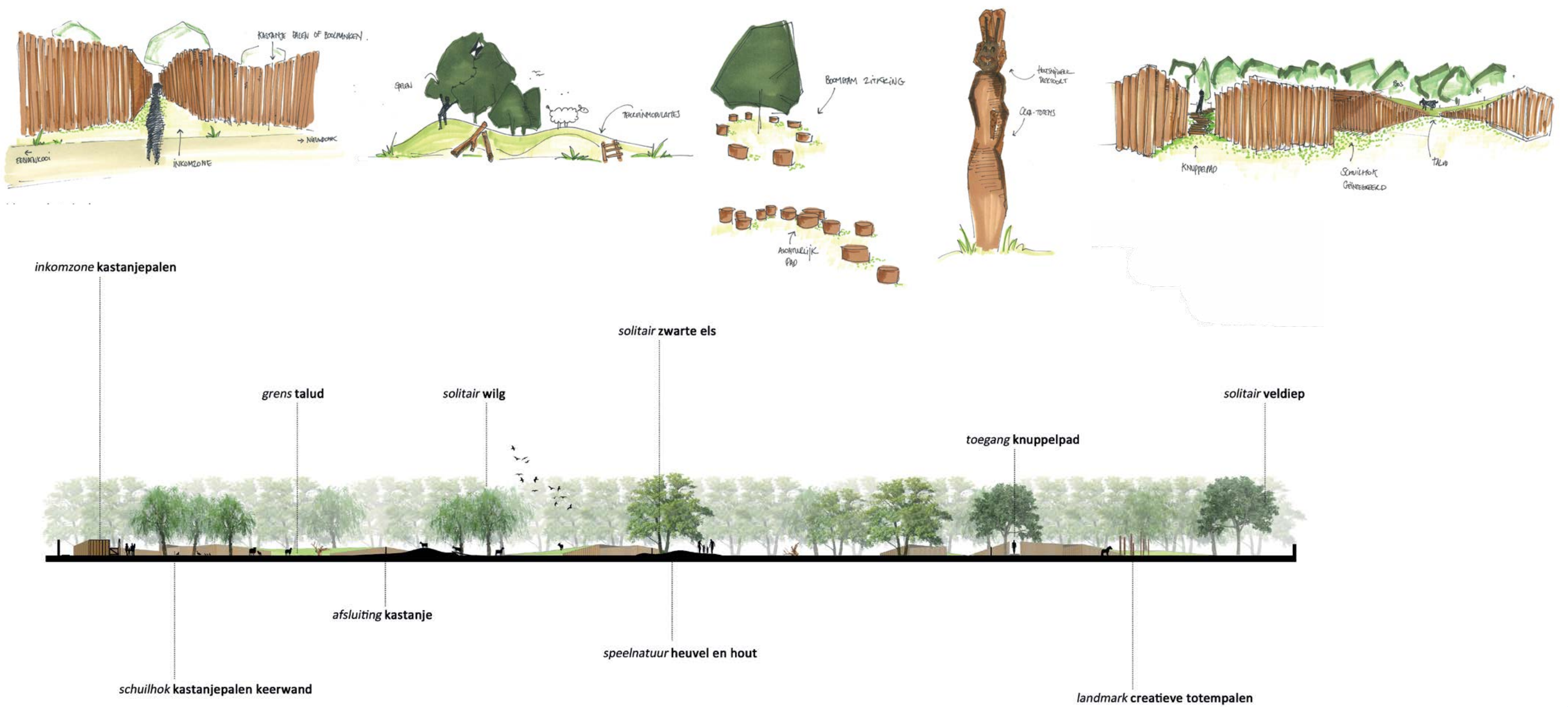


En de diertjes?

Het dierenpark krijgt een nieuwe locatie aan de rand van recreatiedomein Nieuwdonk. Dit gebied sluit aan bij de bestaande Eendenkooi. Het wordt ingericht in de vorm van een aaidierenweide, waar je zal kunnen wandelen tussen de meest kindvriendelijke diertjes.

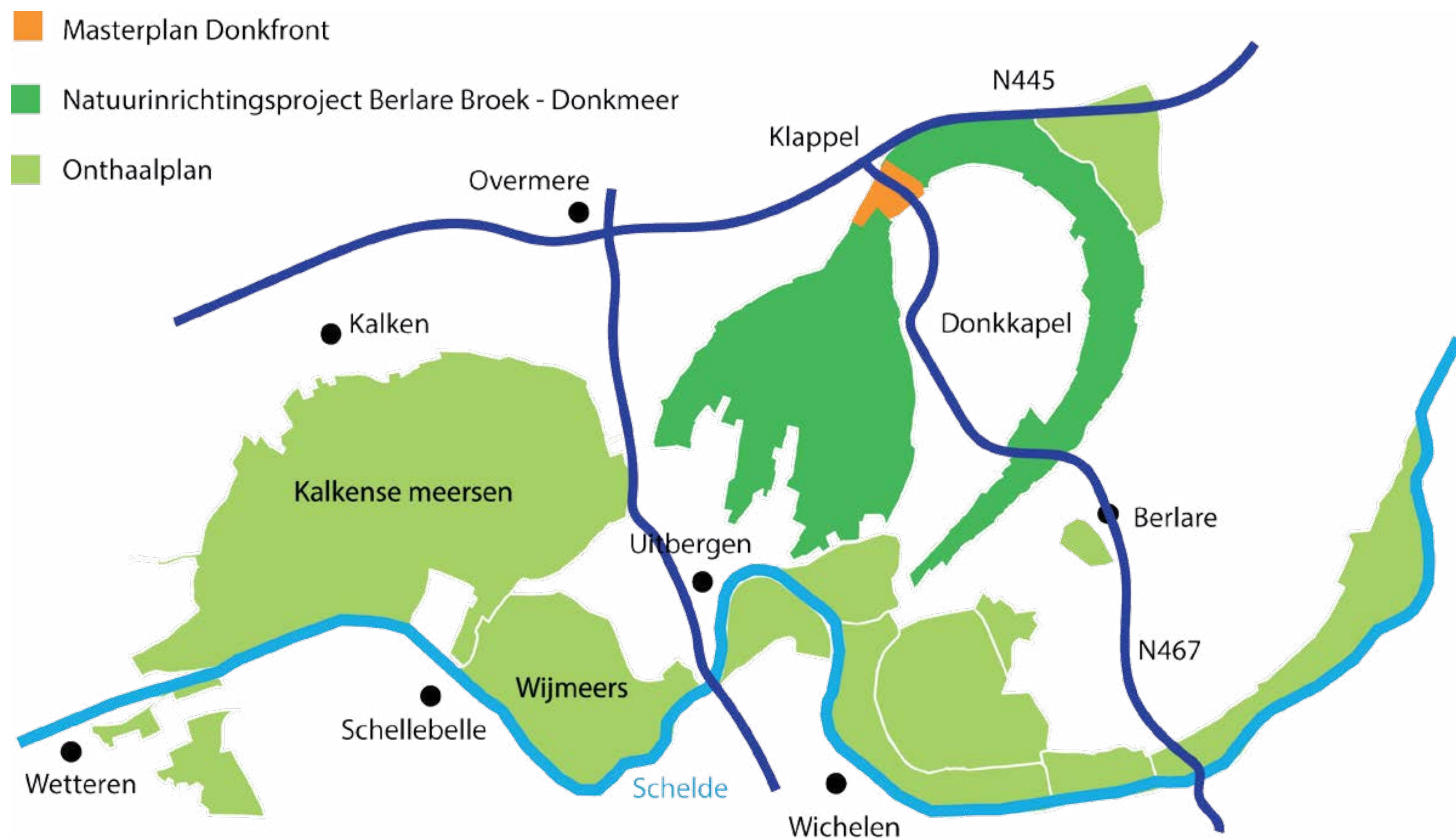
voorjaar 2016: terreinaanleg en eerste aanplantingen
 2017: oprichten schuilhokken en bergplaats
 2018: opening aaidierenweide

Het Berlaarse gemeentebestuur is initiatiefnemer voor deze werken.



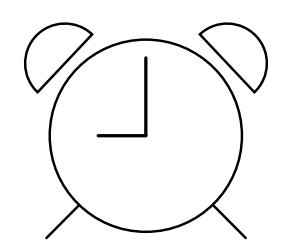
Andere projecten met invloed op het Donkgebied

Naast het natuurinrichtingsproject zullen ook de projecten Masterplan Donkfront en Onthaalplan Donkmeer – Kalkense Meersen de toekomst van ons Donkgebied en haar ruimere omgeving bepalen.



Masterplan Donkfront

Een langetermijnvisie van gemeente Berlare voor 'de voorkant van de Donk'. De visie beschrijft hoe het openbaar domein kwalitatief kan worden ingericht. Zo bevat het plan een inrichtingsvoorstel voor de Brielstraat en de herinrichting van de gemeentelijke parking. Daarnaast bevat het ook een toetsingskader voor het afleveren van nieuwe bouwvergunningen binnen het gebied.

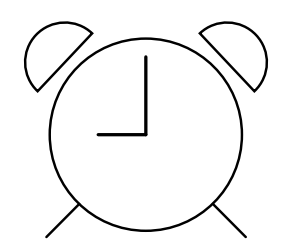


2016 - 2018: uitvoering kleinere ingrepen openbaar domein
vanaf 2019: uitvoering grotere infrastructuurwerken



Onthaalplan Donkmeer – Kalkense Meersen

Dit plan wil het bredere recreatie- en groengebied langs de Schelde, waar het Donkmeer deel van uitmaakt, toeristisch als één geheel op de kaart zetten. Het wil het gebied aantrekkelijk en overzichtelijk maken voor de bezoeker met oog voor samenhang en uniformiteit. Onder meer de uitbouw van wandelnetwerken, het zoeken van betere linken tussen de Schelde en het binnengebied en de integratie van een huisstijl maken deel uit van dit project. De Vlaamse Overheid is trekker van het onthaalplan waarbij de gemeente Berlare participeert. Het plan komt tot stand in nauwe samenwerking met de gemeenten Laarne, Wichelen en Wetteren.



voorjaar 2016: afronding studie
2018: integratie huisstijl in werken Eendenkooi en aaiweide

