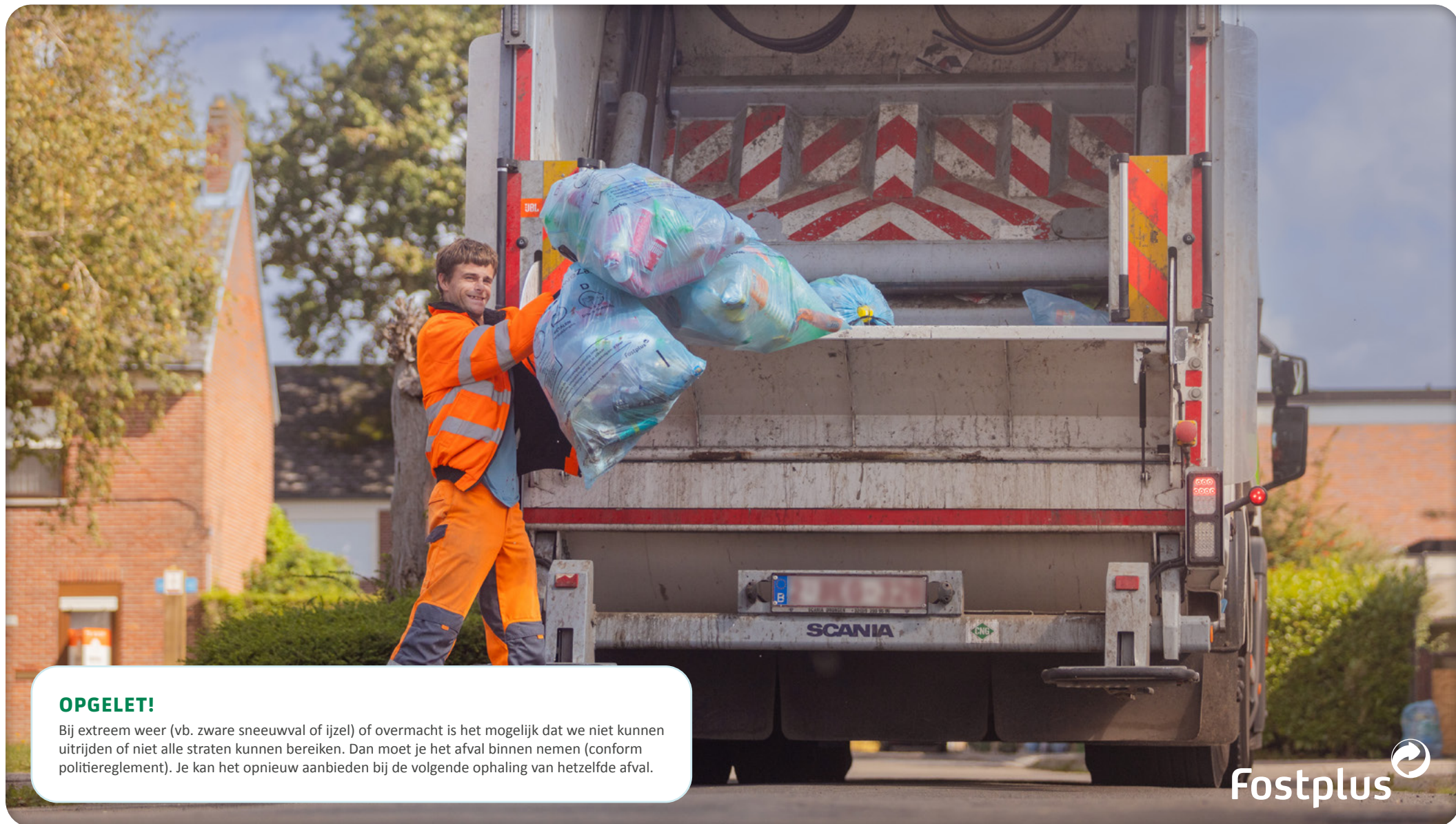


# OPHAALKALENDER 2024

# Berlare



## OPGELET!

Bij extreem weer (vb. zware sneeuwval of ijzel) of overmacht is het mogelijk dat we niet kunnen uitrijden of niet alle straten kunnen bereiken. Dan moet je het afval binnen nemen (conform politiereglement). Je kan het opnieuw aanbieden bij de volgende ophaling van hetzelfde afval.



# STRAATNAMENLIJST

## MR = MAANDAGROND

Aalscholverspad  
Bareldonkdreef  
Blauwhofdreef  
Boswegel  
Brielstraat  
Colmanstraat  
Dennendreef  
Donkgoeddreef  
Donklaan  
Eendenpad  
Fonteinstraat  
Frere Pachtersstraat  
Genzenpad  
Groenstraat  
Grote Kouterstraat  
Heisbroekstraat  
Jachtstraat  
Kappellebergstraat  
Kappelleplein  
Kappellestraat  
Kerkeinde  
Kerkwegel  
Kievitenpad  
Kleine Kouterstraat  
Koffiestraat  
Maaidonk  
Meerstraat  
Meeuwenpad  
Moleneindestraat  
Nieuwdonk  
Olmendreef  
Oude Dreef  
Pachthofdreef  
Raapveld  
Reigerspad  
Scheldestraat  
Schriekenstraat  
Slot  
Sparrendreef  
St.-Pietersstraat  
Strijdamstraat  
Strijpwegel  
Veerstraat  
Veulaerstraat

Waterhoenenpad  
Waterleliestraat  
Weidelandstraat  
Willebochtenlaan  
Zandstraat

## DiR = DINSDAGROND

12-oktoberlaan  
Baron Tibbautstraat  
Bayaerdstraat  
Begoniastraat  
Boerenkrijglaan  
Bontinckstraat  
Broekstraat  
Burg. De Lausnaystraat  
Dendermondse steenweg  
Fortstraat  
Frans Broeckaertlaan  
Goudberg  
Heikantstraat  
Kattebroeckstraat  
Kerkstraat  
Kleine Molenstraat  
Kloosterlandstraat  
Kruisstraat  
Langewulgstraat  
Lindestraat  
Loereveldstraat  
Maeneschijnstraat  
Mgr. Coppieterslaan  
Molenstraat  
Molenveld  
Mosseveldstraat  
Muizestraatje  
Pastoor Pennestraat  
's Herenmeersstraatje  
Schoolstraat  
Wilgenpark

## WR = WOENSDAGROND

Bakkerstraatje  
Bauteneirshof  
Bergstraat  
Beukenlaan  
Biezenstraat  
Bollewerkstraat  
Boonvennestraat  
Bremstraat  
Bunderdreef  
Bunderstraat  
Daalbos  
Daelvenne  
Damweg  
Eikenlaan  
Emiel Hertecantlaan (nrs. 90 tot 96)  
Eremijtenwegel  
Fabriekstraat  
Galgenbergstraat  
Gratiebossen  
Haagstraat  
Heidekasteeldreef  
Hofland  
Hoogstraat  
Kamershoeke  
Kastanjelaan  
Kerkhofdreef  
Kleine Bergstraat  
Kleine Daelvenne  
Konijnenbergstraat  
Kruyenberg  
Langewegel  
Leopolddreef  
Molendreef  
Molenhoek  
Molenvenne  
Neringenstraat  
Paul Cammermansstraat  
Petrus Mijnsstraat  
Ridderstraat  
Rozenlaan  
Salvialaan  
Sarosstraat  
Schuitje  
Sluis

Spinnerijstraat  
St. Jobstraat  
Tulpenlaan  
Turfputstraat  
Vennepark  
Vennewegel  
Vlietwegel  
Wakkebroekstraat  
Warande  
Zandbergstraat

## DoR = DONDERDAGROND

A. De Grauwelaan  
Bauteneirswegel  
Bauwensstraat  
Bieststraat  
Blancquaertsveld  
Bosstraat  
Brugstraat  
Cleylandt  
Daal  
Dijkweg  
Dorp  
Emiel Hertecantlaan (hoofdweg)  
Frankrijkstraat  
Fred De Bruynestraat  
Gaver  
Heide  
Heidestraat  
Heidewegel  
Heirweg  
Hoekskensweg  
Hogeweg  
J.B. Courtmansstraat  
J.B. Vander Cruyssenstraat  
Kerkveld  
Konkelstraat  
Koolstraat  
Mandemakersstraat  
Marten D'Hoogestraat  
Melkerijstraat  
Nieuwstraat  
Overheet  
P. Christiaensstraat

P. Heirmanshoeke  
Quôte  
Rijtewegel  
Schuttersweg  
Schuurputstraat  
Sijpestraat  
St.-Annapplein  
Tamboerkensstraat  
Van Tieghemstraat  
Waterhoeke  
Wegelken  
Wipakkerstraat

# RECYCLAGEPARK

Op woensdag en donderdag is het recyclagepark toegankelijk zonder afspraak. Op een andere dag is reserveren noodzakelijk via

[https://verko.mijnrecyclagepark.be/reservations/nl\\_be](https://verko.mijnrecyclagepark.be/reservations/nl_be)



## TOEGELATEN

Papier & karton, gipsplaten, puin, metaalafval, autobanden, motorolie, KGA, TL-lampen, spaarlampen, frituurvet en -olie, hol glas, vlak glas, snoeihout, tuinafval, textiel, PMD, grofvuil, piepschuim, houtafval, elektrische apparaten, boomstronken, keramiek, gebonden asbesthoudend afval, harde plastics, matrassen, **huisvuilzakken (alleen in noodgeval - max. 4 stuks/gezin - reservatie verplicht).**



## NIET TOEGELATEN

Slib, slijk, grond, asfalt, springstoffen, medicijnen, kadavers, groente- en fruitafval, graszoden, gashouders (propaan, butaan ... zie info gasflessen), zonnepanelen (zie info kapotte zonnepanelen).

Reservatie  
recyclagepark mogelijk  
via onderstaande QR-code:



### ADRES & CONTACTGEGEVENS:

Bollewerkstraat  
Tel. 052 42 69 65

### OPENINGSUREN:

DI 12.30 u. tot 17.45 u.  
WO 12.30 u. tot 17.45 u.  
DO 12.30 u. tot 17.45 u.  
VR 12.30 u. tot 17.45 u.  
ZA 9 u. tot 14.45 u.

Gesloten op zondag, maandag en wettelijke feestdagen.

Bijkomende sluitingsdagen:

12.03, 30.04, 24.09, 25.09, 02.11, 24.12, 31.12



# GROENTE-, FRUIT- EN TUINAFVAL (GFT)

## TOEGELATEN

- + schillen en resten van fruit, groenten en aardappelen
- + dierlijk en plantaardig keukenafval en etensresten
- + broodresten
- + koffiedik, papieren koffiefilters
- + papier van keukenrol
- + noten, pitten
- + vlees- en visresten, schaaldierresten (uitgezonderd mosselschelpen, oesterschelpen ...)
- + vaste zuivelproducten (kaasresten)
- + eieren, eierschalen
- + fijn tuin- en snoeiafval (bladeren, gras, onkruid, haagscheersel, versnipperd snoeihout ...)
- + kamer- en tuinplanten
- + schaafrullen en zaagmeel van onbehandeld hout
- + mest van kleine huisdieren (cavia, konijn, ...)



## NIET TOEGELATEN

- vloeistoffen (bv. soep, melk, koffie ...)
- sauzen, vet en oliën (uitgezonderd gerechten waar een klein aandeel saus in zit)
- theezakjes en koffiepads
- behandeld hout (met verf, vernis of impregneermiddel)
- beenderen en dierlijk (slacht)afval
- dierenkrengen
- schelpen van mosselen, oesters ...
- kattenbakvulling en vogelkooizand
- mest van grote huisdieren of in grote hoeveelheden
- stof uit de stofzuiger
- wegwerpluiers en ander hygiëneafval
- aarde en zand
- kurk
- asresten en houtskool
- plastic, glas, metalen
- grof ongesnipperd snoeihout, dikke takken

## HOE GFT AANBIEDEN

- Maximengewicht van de GFT-container: 70 kg.
- Kleef de juiste sticker rond het handvat (verkrijgbaar bij je gemeente en diverse buurtwinkels en warenhuizen):
  - blauwe sticker voor 40L draagkoffer - € 0,25/sticker
  - groene sticker voor 120L rolcontainer - € 0,75/sticker



## NIET TOEGELATEN

- Snoeihout en/of GFT naast of tussen deksel container aanbieden (**deksel moet dicht zijn**)
- Het is verboden GFT te 'verpakken' in (plastic) zakjes (ook geen composteerbare/biodegradeerbare), folie, glas of blik



Composteerbare zakken worden  
niet toegelaten  
(breken onvoldoende af tijdens  
het composteerproces)

# GROFVUIL

## THUISOPHALING

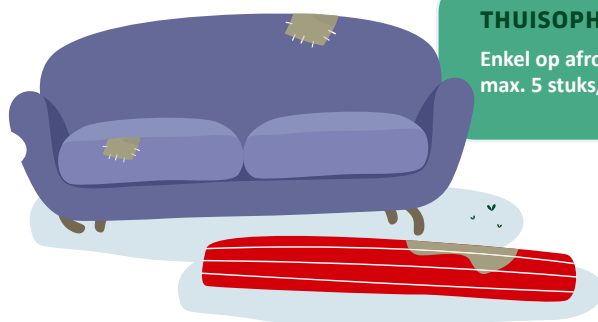
Het grofvuil wordt enkel op telefonische aanvraag thuis opgehaald. Je maakt vooraf een afspraak met het callcenter van VERKO op het nummer **052 25 18 34**. Telefonisch zal worden nagegaan of er herbruikbare, recycleerbare of recupereerbare goederen tussen je grofvuil zitten en of er voorwerpen tussen zitten die behoren tot andere te verwijderen fracties (24 euro per ophaling te betalen d.m.v. een sticker, verkrijgbaar bij je gemeente).

## VIA RECYCLAGEPARK

Grofvuil kan eveneens op het recyclingepark gebracht worden tegen betaling bovenop het toegangsgeld, zijnde 2 euro voor een volume van 0 tot 0,5 m<sup>3</sup> en 4 euro voor een volume boven 0,5 m<sup>3</sup> tot 1 m<sup>3</sup> (max. 1 m<sup>3</sup>).

## GEEN HOUT OF METAAL !

→ zie gratis inzameling houtafval en gemengde metalen.



### THUISOPHALING

Enkel op afroep, op vrijdagen - max. 5 stuks/ophaalbeurt.

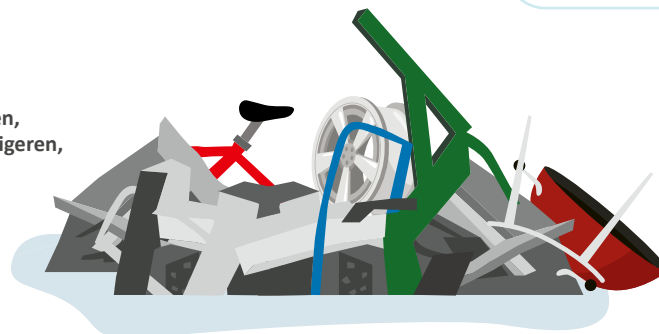
## GEMENGDE METALEN (1 X PER JAAR)

Gratis inzameling gemengde metalen: een afzonderlijk voorwerp mag niet zwaarder zijn dan 60 kg. De voorwerpen mogen niet langer zijn dan 2 meter en niet groter zijn dan 1 m<sup>3</sup> per stuk.

## NIET TOEGELATEN

- Defecte elektrotoestellen (zie ELEKTRO)
- Gasflessen (zie info Gasflessen)

Indien niet wordt voldaan aan deze voorwaarden, mag de ophaler de aangeboden afvalstoffen weigeren, conform het politiereglement.



# KRINGLOOPWINKELS

## DENDERMONDE (APPELS) – BEVRIJDINGSLAAN 201 – NAAST RECYCLAGEPARK

|    |                  |               |
|----|------------------|---------------|
| DI | 10 u. - 12.30 u. | 13 u. - 17 u. |
| WO | 10 u. - 12.30 u. | 13 u. - 17 u. |
| DO |                  | 13 u. - 17 u. |
| VR | 10 u. - 12.30 u. | 13 u. - 17 u. |
| ZA | 10 u. - 17 u.    |               |

Gesloten op zondag, maandag en wettelijke feestdagen.

Bijkomende sluitingsdagen:  
12.03, 30.04, 02.11, 24.12, 31.12

## WETTEREN – MOZEN – NAAST RECYCLAGEPARK

|    |                  |               |
|----|------------------|---------------|
| DI | 10 u. - 12.30 u. | 13 u. - 17 u. |
| WO | 10 u. - 12.30 u. | 13 u. - 17 u. |
| DO |                  | 13 u. - 17 u. |
| VR | 10 u. - 12.30 u. | 13 u. - 17 u. |
| ZA | 10 u. - 17 u.    |               |

Gesloten op zondag, maandag en wettelijke feestdagen.

Bijkomende sluitingsdagen:  
12.03, 30.04, 02.11, 24.12, 31.12

## HEEFT U HERBRUIKBARE GOEDEREN STAAN?

Het kringloopcentrum haalt ze gratis bij je op. Bel voor een afspraak op **052 25 18 34**.

## GASFLESSEN

Gasflessen zijn in te leveren bij een regionale gasverdelers in je buurt.

Info via FeBuPro **02 581 09 32** of  
[www.mijngasfles.be](http://www.mijngasfles.be)



# ELEKTRO

Van particuliere oorsprong.



## ELEKTROTOESTELLEN KUNNEN WORDEN AFGEGEVEN:

- in de kringloopwinkel (geen defecte apparaten)
- bij een winkelier bij aankoop van een nieuw toestel
- op het recyclagepark (gratis indien enkel dit wordt gebracht)

Afgedankte elektrische en elektronische apparaten kunnen ook (enkel voor particulieren) worden opgehaald op afroep mits betaling van 12,40 euro transportvergoeding (maximum 3 stuks per ophaalbeurt). Bel tijdens de kantooruren naar **052 25 18 34** voor een afspraak.

Zelfstandige elektrohandelaars kunnen op het recyclagepark van WETTEREN of APPELS (Verko) terecht met ELEKTRO mits accreditatie.

# HOUTAFVAL (2 X PER JAAR)

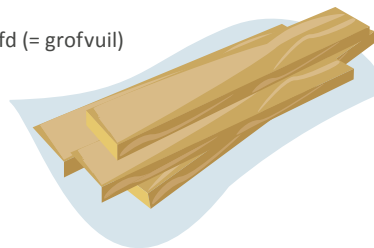
**Gratis inzameling houtafval:** niet-herbruikbare houten meubelstukken, paletten, bekistingen, deuren, geschilderd hout. Een afzonderlijk voorwerp mag niet zwaarder zijn dan 60 kg. De voorwerpen mogen niet langer zijn dan 2 meter en niet groter dan 1 m<sup>3</sup> per stuk.

Per ophaalbeurt mag maximaal 3 m<sup>3</sup> houtafval aangeboden worden.

## NIET TOEGELATEN

- Ramen en deuren met glas of panelen waarop spiegels of glas zijn gekleefd (= grofvuil)
- Snoeihout (= andere gratis inzameling of via recyclagepark)
- Boomstronken (= recyclagepark)
- Treinbielzen en rotanmeubelen (= grofvuil)

Indien niet wordt voldaan aan deze voorwaarden, mag de ophaler de aangeboden afvalstoffen weigeren, conform het politiereglement.



# ZONNEPANELEN

## WAARHEEN MET KAPOTTE ZONNEPANELEN?

Hiervoor kan je terecht bij PV CYCLE Belgium via volgende link: <https://pvcycle.be>



# ASBESTLOKET

Het asbestloket verstrekt info over het veilig verwijderen van gebonden asbest en verkoopt beschermings- en verpakkingsmateriaal. Je kan zelf asbest naar het recyclagepark brengen (steeds verpakt) of tegen betaling laten ophalen aan huis (via zakken of container).

Telefonisch bereikbaar, alle werkdagen behalve woensdag via **052 25 18 11** (van 9 u. tot 12 u. en van 13 u. tot 16.30 u.).



## MEER INFO

[asbestloket@dds-verko.be](mailto:asbestloket@dds-verko.be) en  
[www.dds-verko.be/asbestloket](http://www.dds-verko.be/asbestloket)

Vragen of klachten betreffende afvalinzameling niet melden  
via **Recycle app**: steeds contact opnemen met VERKO op het nummer  
0800 92 992 of via [ombudsdienst@dds-verko.be](mailto:ombudsdienst@dds-verko.be)



Recycle! is een gezamenlijk initiatief van Bebat en Fost Plus met de medewerking van de afvalintercommunales.

### Overzicht

Je vindt er alle essentiële informatie op één scherm.

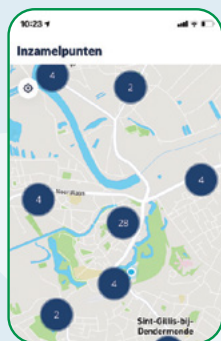
- Meldingen
- Ophaalkalender
- Inzamelpunten
- Sorteergids



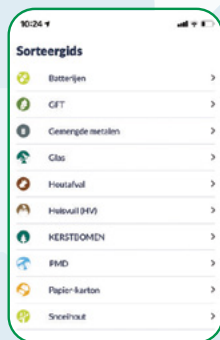
Alle informatie over je ophalingen en recyclagepark op één scherm.



Kom via meldingen te weten wanneer we je afval komen ophalen.



Ontdek de verschillende afvalinzamelpunten in je buurt.



Laat je begeleiden door de sorteergids bij vragen.



## HUISVUIL



### TOEGELATEN

Alle vaste afvalstoffen, ontstaan door de normale werking van een particuliere huishouding, die in een huisvuilzak kunnen geborgen worden en die niet bij een andere selectieve aparte inzameling worden opgehaald.



### NIET TOEGELATEN

Kringloopgoederen, papier en karton, textiel, glas, KGA, GFT, snoeihout, afgedankte elektrische en elektronische apparaten, hout, gemengde metalen, puin, PMD en andere selectief ingezamelde afvalstoffen.

**Scherpe of gevaarlijke voorwerpen.**  
→ **Grote kans op verwondingen ophaler!**

### MAXIMUMGEWICHT VAN DE ZAK:

- 10 kg voor 30 L en 15 kg voor 60 L
- Géén kadavers of slachtafval

Zakken niet dichtkleven, maar dichtbinden. Enkel de huisvuilzakken van je eigen gemeente worden meegenomen.

## KERSTBOMEN

Kerstbomen kunnen worden buitengezet op de dag van de inzameling (zie kalender), **ontdaan van potten, allerhande steunen, netjes, zakken en grond** – maximumhoogte 2 m.



## SNOEIHOUD (2 X PER JAAR)

**GESNOEIDE TAKKEN VAN BOMEN EN STRUIKEN MET EEN HOUTACHTIGE STRUCTUUR MET EEN DIAMETER VAN MAXIMUM 10 CM.**



Twee keer per jaar, een keer in het voor- en het najaar, halen we snoeihout gratis aan huis op. Je kan je snoeihout ook tegen betaling van het toegangsgeld naar het recyclagepark brengen.

Bind de takken met natuurtouw samen tot makkelijk hanteerbare bundels, te dragen door één persoon. De takken mogen niet langer zijn dan 2 meter en de diameter ervan mag niet groter zijn dan 10 centimeter. Het totale volume is beperkt tot 3 kubieke meter per ophaalbeurt. Indien niet wordt voldaan aan deze voorwaarden, mag de ophaler de aangeboden afvalstoffen weigeren, conform het politiereglement.



### NIET TOEGELATEN

- Boompjes of struiken met wortelgestel
- Boomstronken en wortels (= recyclagepark)
- Riet, bamboe, siergrassen, klimop (=tuinafval recyclagepark)
- Ander tuinafval

ILLUSTRATIES:  
[www.omygod.be](http://www.omygod.be)

## PMD Huis-aan-huisinzameling in de PMD-zak

# Sorteerinstructies



### PLASTIC VERPAKKINGEN

**Flessen** **Flacons** **Folies, zakken en zakjes**

**Potjes en tubes** **Schaaltjes, vlotjes en bakjes** **Drankcapsules**

### METALEN VERPAKKINGEN

### DRANKKARTONNEN

### NIET TOEGELATEN

- Verpakkingen bestaande uit een mix van materialen (bv. een laag plastic folie en een laag aluminiumfolie) die niet van elkaar kunnen gescheiden worden, zoals sommige drankzakjes, zakjes fruitmoes of natte diervoeding, ...
- Verpakkingen met kindveilige dop
- Gasflessen, batterijen, elektr(on)ische toestellen
- Verpakkingen met minstens een van deze pictogrammen
- Verpakkingen van motorolie en smeermiddelen, van pesticiden, van lijm, van verf en vernis, siliconenkits
- Verpakkingen met een grotere inhoud dan 8 liter
- Piepschuim
- Andere voorwerpen

### OPGELET!

- Steek de verpakkingen niet in elkaar en stop ze niet samen in een dichtgeknoopte zak.
- Maak niets vast aan de buitenkant.

### Regels voor een goede recyclage

- Giet of schraap flessen of andere verpakkingen goed leeg.
- Duw plastic flessen plat, zet de dop erop en win plaats in de zak.
- Verwijder de plastic folie van schaaltes en gooi ze los van elkaar in de zak.
- Trek volledig bedekkende folies van de fles en gooi ze los van elkaar in de blauwe zak.

## Papier-Karton Huis-aan-huisinzameling of via recyclagepark

### NIET TOEGELATEN

- ✓ Plastic folie verwijderen van tijdschriften
- ✓ Verzamelen in een stevige kartonnen doos
- ✗ Vuil papier en karton
- ✗ Behangpapier
- ✗ Cellofaanpapier en aluminiumfolie en -zakjes

## Glas In de glasbollen werpen of via recyclagepark

### NIET TOEGELATEN

- ✓ Scheiden van wit glas en gekleurd glas
- ✓ Volledig leeg
- ✗ Hittebestendig glas (bv. ovenschotels)
- ✗ Alle types van lampen
- ✗ Deksel of doppen
- ✗ Porselein en keramiek, recipiënten in terracotta
- ✗ Opaalglas en kristalglas
- ✗ Vlak glas zoals ramen en spiegels

KLIMAATNEUTRAAL GEDRUKT  
certificaat nr.: 53520-2011-1002  
www.artoos.be

**Recycle!**  
Download snel de gratis app



Meer info over de selectieve inzameling, sorteren en recycleren:  
[www.fostplus.be](http://www.fostplus.be)



Het Groene Punt-logo op een verpakking geeft aan dat de fabrikant van het product een bijdrage betaalt voor het inzamelen, sorteren en recycleren van verpakkingsafval. Het zegt niets over de recycleerbaarheid van het product of z'n verpakking en is dus geen sorteerinstructie.



## ALGEMENE INFO

### INTERCOMMUNALE VERKO

Bevrijdingslaan 201, 9200 Dendermonde  
(van 9 u. tot 12 u. en van 13 u. tot 16.30 u.)

- Ombudsdienst afvalpreventie VERKO: 0800 92 992 (gratis nummer)  
**Ombudsdienst op vrijdag bereikbaar tot 12 u.**  
ombudsdienst@dds-verko.be
- Asbestloket: 052 25 18 11  
asbestloket@dds-verko.be

- Aanvraag en nazorg GFT-containers: 052 21 39 91 - gftcontainer@dds-verko.be
- 052 25 18 34
- Kringloop: kringloop@dds-verko.be
- Grofvuilophaling op afroep: grofvuil@dds-verko.be
- Glasbolsites: glasbol@dds-verko.be

- Recyclageparken, textielcontainers: 052 25 18 35  
recyclageparken@dds-verko.be
- Aankoop GFT-compost: 052 25 18 15  
compost@dds-verko.be

## HOE PMD AANBIEDEN

Gebruik ENKEL de blauwe PMD-zakken met Fostplus-logo en VERKO-logo. Enkel deze zakken zullen worden opgehaald. Koop de PMD-zakken bij de verkooppunten binnen de werkingsregio van VERKO.

Let op de vermelding "VERKO" op de witte wikkel rond de rol.

Verkoopprijs: € 2,40 per rol (20 zakken)

## HOE PAPIER EN KARTON AANBIEDEN

- Dozen niet dichtkleven. De ophalers moeten meteen kunnen vaststellen of er geen vervuiling tussen het papier en karton zit.
- Dozen moeten hanteerbaar zijn door 1 persoon.
- Zet grote lege kartonnen dozen en/of vellen zodanig buiten dat ze niet kunnen wegwaaien.

## HOE GLAS AANBIEDEN

Glasbol vinden? Scan deze QR-code

[www.berlare.be/glasbollen](http://www.berlare.be/glasbollen)

Gooi niets in de glasbol tussen 20 u. 's avonds en 8 u. 's morgens.

| JANUARI |           |         |             |
|---------|-----------|---------|-------------|
| MA 1    | NIEUWJAAR |         |             |
| DI 2    | MR HV     | MR P-K  |             |
| WO 3    | DiR HV    | DiR P-K |             |
| DO 4    | WR HV     | WR P-K  |             |
| VR 5    | DoR HV    | DoR P-K |             |
| ZA 6    |           |         |             |
| ZO 7    |           |         |             |
| MA 8    | MR PMD    | MR GFT  | MR KERSTB.  |
| DI 9    | DiR PMD   | DiR GFT | DiR KERSTB. |
| WO 10   | WR PMD    | WR GFT  | WR KERSTB.  |
| DO 11   | DoR PMD   | DoR GFT | DoR KERSTB. |
| VR 12   |           |         |             |
| ZA 13   |           |         |             |
| ZO 14   |           |         |             |
| MA 15   | MR HV     |         |             |
| DI 16   | DiR HV    |         |             |
| WO 17   | WR HV     |         |             |
| DO 18   | DoR HV    |         |             |
| VR 19   |           |         |             |
| ZA 20   |           |         |             |
| ZO 21   |           |         |             |
| MA 22   | MR PMD    | MR GFT  |             |
| DI 23   | DiR PMD   | DiR GFT |             |
| WO 24   | WR PMD    | WR GFT  |             |
| DO 25   | DoR PMD   | DoR GFT |             |
| VR 26   |           |         |             |
| ZA 27   |           |         |             |
| ZO 28   |           |         |             |
| MA 29   | MR HV     | MR P-K  |             |
| DI 30   | DiR HV    | DiR P-K |             |
| WO 31   | WR HV     | WR P-K  |             |

| FEBRUARI |         |         |  |
|----------|---------|---------|--|
| DO 1     | DoR HV  | DoR P-K |  |
| VR 2     |         |         |  |
| ZA 3     |         |         |  |
| ZO 4     |         |         |  |
| MA 5     | MR PMD  | MR GFT  |  |
| DI 6     | DiR PMD | DiR GFT |  |
| WO 7     | WR PMD  | WR GFT  |  |
| DO 8     | DoR PMD | DoR GFT |  |
| VR 9     |         |         |  |
| ZA 10    |         |         |  |
| ZO 11    |         |         |  |
| MA 12    | MR HV   |         |  |
| DI 13    | DiR HV  |         |  |
| WO 14    | WR HV   |         |  |
| DO 15    | DoR HV  |         |  |
| VR 16    |         |         |  |
| ZA 17    |         |         |  |
| ZO 18    |         |         |  |
| MA 19    | MR PMD  | MR GFT  |  |
| DI 20    | DiR PMD | DiR GFT |  |
| WO 21    | WR PMD  | WR GFT  |  |
| DO 22    | DoR PMD | DoR GFT |  |
| VR 23    |         |         |  |
| ZA 24    |         |         |  |
| ZO 25    |         |         |  |
| MA 26    | MR HV   | MR P-K  |  |
| DI 27    | DiR HV  | DiR P-K |  |
| WO 28    | WR HV   | WR P-K  |  |
| DO 29    | DoR HV  | DoR P-K |  |

| MAART |                  |         |  |
|-------|------------------|---------|--|
| VR 1  |                  |         |  |
| ZA 2  |                  |         |  |
| ZO 3  |                  |         |  |
| MA 4  | MR PMD           | MR GFT  |  |
| DI 5  | DiR PMD          | DiR GFT |  |
| WO 6  | WR PMD           | WR GFT  |  |
| DO 7  | DoR PMD          | DoR GFT |  |
| VR 8  |                  |         |  |
| ZA 9  |                  |         |  |
| ZO 10 |                  |         |  |
| MA 11 | MR HV            |         |  |
| DI 12 | DiR HV           |         |  |
| WO 13 | WR HV            |         |  |
| DO 14 | DoR HV           |         |  |
| VR 15 |                  |         |  |
| ZA 16 |                  |         |  |
| ZO 17 |                  |         |  |
| MA 18 | MR PMD           | MR GFT  |  |
| DI 19 | DiR PMD          | DiR GFT |  |
| WO 20 | WR PMD           | WR GFT  |  |
| DO 21 | DoR PMD          | DoR GFT |  |
| VR 22 |                  |         |  |
| ZA 23 |                  |         |  |
| ZO 24 |                  |         |  |
| MA 25 | MR HV            | MR P-K  |  |
| DI 26 | DiR HV           | DiR P-K |  |
| WO 27 | WR HV            | WR P-K  |  |
| DO 28 | DoR HV           | DoR P-K |  |
| VR 29 | MR+DiR+WR+DoR SN |         |  |
| ZA 30 |                  |         |  |
| ZO 31 | PASSEN           |         |  |



Selectieve (gratis) inzameling van snoeihout (SN)

**Uw afval zeker vóór 7 u. buitenzetten of de avond voordien na 20 u.**

Geweigerde fracties terug binnen nemen (cfr. politiereglement).  
Verkeerde inhoud verwijderen en volgende keer opnieuw aanbieden.

**OPENINGSUREN RECYCLAGEPARK**

DI 12.30 u. - 17.45 u.    VR 12.30 u. - 17.45 u.  
WO 12.30 u. - 17.45 u.    ZA 9 u. - 14.45 u.  
DO 12.30 u. - 17.45 u.

Op woensdag en donderdag is het recyclagepark toegankelijk zonder afspraak. Op een andere dag is online reserveren noodzakelijk via [https://verko.mijnrecyclagepark.be/reservations/nl\\_be](https://verko.mijnrecyclagepark.be/reservations/nl_be)

**OPGELET!**

Gesloten op zondag, maandag en wettelijke feestdagen.

Bijkomende sluitingsdagen: 12.03, 30.04, 24.09, 25.09, 02.11, 24.12, 31.12



| APRIL |                                      |
|-------|--------------------------------------|
| MA 1  | PAASMAANDAG                          |
| DI 2  | MR PMD MR GFT                        |
| WO 3  | DiR PMD DiR GFT                      |
| DO 4  | WR PMD WR GFT                        |
| VR 5  | DoR PMD DoR GFT                      |
| ZA 6  |                                      |
| ZO 7  |                                      |
| MA 8  | MR HV                                |
| DI 9  | DiR HV                               |
| WO 10 | WR HV                                |
| DO 11 | DoR HV                               |
| VR 12 | MR+DiR+WR+DoR ME<br>MR+DiR+WR+DoR HO |
| ZA 13 |                                      |
| ZO 14 |                                      |
| MA 15 | MR PMD MR GFT                        |
| DI 16 | DiR PMD DiR GFT                      |
| WO 17 | WR PMD WR GFT                        |
| DO 18 | DoR PMD DoR GFT                      |
| VR 19 |                                      |
| ZA 20 |                                      |
| ZO 21 |                                      |
| MA 22 | MR HV MR P-K                         |
| DI 23 | DiR HV DiR P-K                       |
| WO 24 | WR HV WR P-K                         |
| DO 25 | DoR HV DoR P-K                       |
| VR 26 |                                      |
| ZA 27 |                                      |
| ZO 28 |                                      |
| MA 29 | MR PMD MR GFT                        |
| DI 30 | DiR PMD DiR GFT                      |



Selectieve (gratis) inzameling van gemengde metalen (ME)



Selectieve (gratis) inzameling van houtafval (HO)

| MEI * ZOMERREGELING |                     |
|---------------------|---------------------|
| WO 1                | FEEST VAN DE ARBEID |
| DO 2                | WR PMD WR GFT       |
| VR 3                | DoR PMD DoR GFT     |
| ZA 4                |                     |
| ZO 5                |                     |
| MA 6                | MR HV               |
| DI 7                | DiR HV              |
| WO 8                | WR HV               |
| DO 9                | O.L.H. HEMELVAART   |
| VR 10               | DoR HV              |
| ZA 11               |                     |
| ZO 12               |                     |
| MA 13               | MR PMD MR GFT       |
| DI 14               | DiR PMD DiR GFT     |
| WO 15               | WR PMD WR GFT       |
| DO 16               | DoR PMD DoR GFT     |
| VR 17               |                     |
| ZA 18               |                     |
| ZO 19               | PINKSTEREN          |
| MA 20               | PINKSTERMAANDAG     |
| DI 21               | MR HV MR P-K        |
| WO 22               | DiR HV DiR P-K      |
| DO 23               | WR HV WR P-K        |
| VR 24               | DoR HV DoR P-K      |
| ZA 25               |                     |
| ZO 26               |                     |
| MA 27               | MR PMD MR GFT       |
| DI 28               | DiR PMD DiR GFT     |
| WO 29               | WR PMD WR GFT       |
| DO 30               | DoR PMD DoR GFT     |
| VR 31               |                     |

| JUNI * ZOMERREGELING |                 |
|----------------------|-----------------|
| ZA 1                 |                 |
| ZO 2                 |                 |
| MA 3                 | MR HV           |
| DI 4                 | DiR HV          |
| WO 5                 | WR HV           |
| DO 6                 | DoR HV          |
| VR 7                 |                 |
| ZA 8                 |                 |
| ZO 9                 |                 |
| MA 10                | MR PMD MR GFT   |
| DI 11                | DiR PMD DiR GFT |
| WO 12                | WR PMD WR GFT   |
| DO 13                | DoR PMD DoR GFT |
| VR 14                |                 |
| ZA 15                |                 |
| ZO 16                |                 |
| MA 17                | MR HV MR P-K    |
| DI 18                | DiR HV DiR P-K  |
| WO 19                | WR HV WR P-K    |
| DO 20                | DoR HV DoR P-K  |
| VR 21                |                 |
| ZA 22                |                 |
| ZO 23                |                 |
| MA 24                | MR PMD MR GFT   |
| DI 25                | DiR PMD DiR GFT |
| WO 26                | WR PMD WR GFT   |
| DO 27                | DoR PMD DoR GFT |
| VR 28                |                 |
| ZA 29                |                 |
| ZO 30                |                 |

\* ZOMERREGELING: Vanaf begin mei tot eind september - Afval buitenzetten vóór 6 u. of de avond voordien na 20 u.

**Verkoop van ZAKKEN voor HUISVUIL en PMD + GFT-STICKERS**  
Verkrijgbaar bij je gemeente en diverse buurtwinkels en warenhuizen.

**GFT:** kleef de juiste sticker rond het handvat  
 → blauwe sticker voor 40L draagkoffer - € 0,25/sticker  
 → groene sticker voor 120L rolcontainer - € 0,75/sticker

**INTERCOMMUNALE VERKO**

Bevrijdingslaan 201, 9200 Dendermonde (van 9 u. - 12 u. en van 13 u. - 16.30 u.)

→ **Ombudsdienst afvalpreventie**  
**VERKO:** 0800 92 992 (gratis nummer)  
**Ombudsdienst op vrijdag bereikbaar tot 12 u.**  
 ombudsdienst@dds-verko.be

→ **Aanvraag en nazorg GFT-containers:**  
 052 21 39 91  
 → **Kringloop, grofvuilophaling op afroep,**  
 glasbolsites: 052 25 18 34

→ **Asbestloket:** 052 25 18 11  
 → **Recyclageparken, textielcontainers:**  
 052 25 18 35  
 → **Aankoop GFT-compost:**  
 052 25 18 15

| JULI  |                    | * ZOMERREGELING |
|-------|--------------------|-----------------|
| MA 1  | MR HV              |                 |
| DI 2  | DiR HV             |                 |
| WO 3  | WR HV              |                 |
| DO 4  | DoR HV             |                 |
| VR 5  |                    |                 |
| ZA 6  |                    |                 |
| ZO 7  |                    |                 |
| MA 8  | MR PMD             | MR GFT          |
| DI 9  | DiR PMD            | DiR GFT         |
| WO 10 | WR PMD             | WR GFT          |
| DO 11 | DoR PMD            | DoR GFT         |
| VR 12 |                    |                 |
| ZA 13 |                    |                 |
| ZO 14 |                    |                 |
| MA 15 | MR HV              | MR P-K          |
| DI 16 | DiR HV             | DiR P-K         |
| WO 17 | WR HV              | WR P-K          |
| DO 18 | DoR HV             | DoR P-K         |
| VR 19 |                    |                 |
| ZA 20 |                    |                 |
| ZO 21 | NATIONALE FEESTDAG |                 |
| MA 22 | MR PMD             | MR GFT          |
| DI 23 | DiR PMD            | DiR GFT         |
| WO 24 | WR PMD             | WR GFT          |
| DO 25 | DoR PMD            | DoR GFT         |
| VR 26 |                    |                 |
| ZA 27 |                    |                 |
| ZO 28 |                    |                 |
| MA 29 | MR HV              |                 |
| DI 30 | DiR HV             |                 |
| WO 31 | WR HV              |                 |

| AUGUSTUS |                   | * ZOMERREGELING |
|----------|-------------------|-----------------|
| DO 1     | DoR HV            |                 |
| VR 2     |                   |                 |
| ZA 3     |                   |                 |
| ZO 4     |                   |                 |
| MA 5     | MR PMD            | MR GFT          |
| DI 6     | DiR PMD           | DiR GFT         |
| WO 7     | WR PMD            | WR GFT          |
| DO 8     | DoR PMD           | DoR GFT         |
| VR 9     |                   |                 |
| ZA 10    |                   |                 |
| ZO 11    |                   |                 |
| MA 12    | MR HV             | MR P-K          |
| DI 13    | DiR HV            | DiR P-K         |
| WO 14    | WR HV             | WR P-K          |
| DO 15    | O.L.V. HEMELVAART |                 |
| VR 16    | DoR HV            | DoR P-K         |
| ZA 17    |                   |                 |
| ZO 18    |                   |                 |
| MA 19    | MR PMD            | MR GFT          |
| DI 20    | DiR PMD           | DiR GFT         |
| WO 21    | WR PMD            | WR GFT          |
| DO 22    | DoR PMD           | DoR GFT         |
| VR 23    |                   |                 |
| ZA 24    |                   |                 |
| ZO 25    |                   |                 |
| MA 26    | MR HV             |                 |
| DI 27    | DiR HV            |                 |
| WO 28    | WR HV             |                 |
| DO 29    | DoR HV            |                 |
| VR 30    |                   |                 |
| ZA 31    |                   |                 |

| SEPTEMBER |         | * ZOMERREGELING |
|-----------|---------|-----------------|
| ZO 1      |         |                 |
| MA 2      | MR PMD  | MR GFT          |
| DI 3      | DiR PMD | DiR GFT         |
| WO 4      | WR PMD  | WR GFT          |
| DO 5      | DoR PMD | DoR GFT         |
| VR 6      |         |                 |
| ZA 7      |         |                 |
| ZO 8      |         |                 |
| MA 9      | MR HV   | MR P-K          |
| DI 10     | DiR HV  | DiR P-K         |
| WO 11     | WR HV   | WR P-K          |
| DO 12     | DoR HV  | DoR P-K         |
| VR 13     |         |                 |
| ZA 14     |         |                 |
| ZO 15     |         |                 |
| MA 16     | MR PMD  | MR GFT          |
| DI 17     | DiR PMD | DiR GFT         |
| WO 18     | WR PMD  | WR GFT          |
| DO 19     | DoR PMD | DoR GFT         |
| VR 20     |         |                 |
| ZA 21     |         |                 |
| ZO 22     |         |                 |
| MA 23     | MR HV   |                 |
| DI 24     | DiR HV  |                 |
| WO 25     | WR HV   |                 |
| DO 26     | DoR HV  |                 |
| VR 27     |         |                 |
| ZA 28     |         |                 |
| ZO 29     |         |                 |
| MA 30     | MR PMD  | MR GFT          |

\* ZOMERREGELING: Vanaf begin mei tot eind september - Afval buitenzetten vóór 6 u. of de avond voordien na 20 u.

Geweigerde fracties terug binnen nemen (cfr. politiereglement).  
Verkeerde inhoud verwijderen en volgende keer opnieuw aanbieden.

#### OPENINGSUREN RECYCLAGEPARK

|                        |                        |
|------------------------|------------------------|
| DI 12.30 u. - 17.45 u. | VR 12.30 u. - 17.45 u. |
| WO 12.30 u. - 17.45 u. | ZA 9 u. - 14.45 u.     |
| DO 12.30 u. - 17.45 u. |                        |

Op woensdag en donderdag is het recyclingpark toegankelijk zonder afspraak. Op een andere dag is online reserveren noodzakelijk via [https://verko.mijnrecyclagepark.be/reservations/nl\\_be](https://verko.mijnrecyclagepark.be/reservations/nl_be)

#### OPGELET!

Gesloten op zondag, maandag en wettelijke feestdagen.

Bijkomende sluitingsdagen: 12.03, 30.04, 24.09, 25.09, 02.11, 24.12, 31.12

| OKTOBER |                  |         |
|---------|------------------|---------|
| DI 1    | DiR PMD          | DiR GFT |
| WO 2    | WR PMD           | WR GFT  |
| DO 3    | DoR PMD          | DoR GFT |
| VR 4    |                  |         |
| ZA 5    |                  |         |
| ZO 6    |                  |         |
| MA 7    | MR HV            | MR P-K  |
| DI 8    | DiR HV           | DiR P-K |
| WO 9    | WR HV            | WR P-K  |
| DO 10   | DoR HV           | DoR P-K |
| VR 11   |                  |         |
| ZA 12   |                  |         |
| ZO 13   |                  |         |
| MA 14   | MR PMD           | MR GFT  |
| DI 15   | DiR PMD          | DiR GFT |
| WO 16   | WR PMD           | WR GFT  |
| DO 17   | DoR PMD          | DoR GFT |
| VR 18   | MR+DiR+WR+DoR HO |         |
| ZA 19   |                  |         |
| ZO 20   |                  |         |
| MA 21   | MR HV            |         |
| DI 22   | DiR HV           |         |
| WO 23   | WR HV            |         |
| DO 24   | DoR HV           |         |
| VR 25   |                  |         |
| ZA 26   |                  |         |
| ZO 27   |                  |         |
| MA 28   | MR PMD           | MR GFT  |
| DI 29   | DiR PMD          | DiR GFT |
| WO 30   | WR PMD           | WR GFT  |
| DO 31   | DoR PMD          | DoR GFT |



Selectieve (gratis) inzameling van houtafval (HO)

| NOVEMBER |                |         |
|----------|----------------|---------|
| VR 1     | ALLERHEILIGEN  |         |
| ZA 2     |                |         |
| ZO 3     |                |         |
| MA 4     | MR HV          | MR P-K  |
| DI 5     | DiR HV         | DiR P-K |
| WO 6     | WR HV          | WR P-K  |
| DO 7     | DoR HV         | DoR P-K |
| VR 8     |                |         |
| ZA 9     |                |         |
| ZO 10    |                |         |
| MA 11    | WAPENSTILSTAND |         |
| DI 12    | MR PMD         | MR GFT  |
| WO 13    | DiR PMD        | DiR GFT |
| DO 14    | WR PMD         | WR GFT  |
| VR 15    | DoR PMD        | DoR GFT |
| ZA 16    |                |         |
| ZO 17    |                |         |
| MA 18    | MR HV          |         |
| DI 19    | DiR HV         |         |
| WO 20    | WR HV          |         |
| DO 21    | DoR HV         |         |
| VR 22    |                |         |
| ZA 23    |                |         |
| ZO 24    |                |         |
| MA 25    | MR PMD         | MR GFT  |
| DI 26    | DiR PMD        | DiR GFT |
| WO 27    | WR PMD         | WR GFT  |
| DO 28    | DoR PMD        | DoR GFT |
| VR 29    |                |         |
| ZA 30    |                |         |

| DECEMBER |                  |         |
|----------|------------------|---------|
| ZO 1     |                  |         |
| MA 2     | MR HV            | MR P-K  |
| DI 3     | DiR HV           | DiR P-K |
| WO 4     | WR HV            | WR P-K  |
| DO 5     | DoR HV           | DoR P-K |
| VR 6     |                  |         |
| ZA 7     |                  |         |
| ZO 8     |                  |         |
| MA 9     | MR PMD           | MR GFT  |
| DI 10    | DiR PMD          | DiR GFT |
| WO 11    | WR PMD           | WR GFT  |
| DO 12    | DoR PMD          | DoR GFT |
| VR 13    | MR+DiR+WR+DoR SN |         |
| ZA 14    |                  |         |
| ZO 15    |                  |         |
| MA 16    | MR HV            |         |
| DI 17    | DiR HV           |         |
| WO 18    | WR HV            |         |
| DO 19    | DoR HV           |         |
| VR 20    |                  |         |
| ZA 21    |                  |         |
| ZO 22    |                  |         |
| MA 23    | MR PMD           | MR GFT  |
| DI 24    | DiR PMD          | DiR GFT |
| WO 25    | KERSTMIS         |         |
| DO 26    | WR PMD           | WR GFT  |
| VR 27    | DoR PMD          | DoR GFT |
| ZA 28    |                  |         |
| ZO 29    |                  |         |
| MA 30    | MR HV            |         |
| DI 31    | DiR HV           |         |



Selectieve (gratis) inzameling van snoeihout (SN)

Uw afval zeker vóór 7 u. buitenzetten of de avond voordien na 20 u.

**Verkoop van ZAKKEN voor HUISVUIL en PMD + GFT-STICKERS**  
Verkrijgbaar bij je gemeente en diverse buurtwinkels en warenhuizen.

- GFT:** kleef de juiste sticker rond het handvat
- blauwe sticker voor 40L draagkoffer - € 0,25/sticker
  - groene sticker voor 120L rolcontainer - € 0,75/sticker

### INTERCOMMUNALE VERKO

Bevrijdingslaan 201, 9200 Dendermonde (van 9 u. - 12 u. en van 13 u. - 16.30 u.)

- Ombudsdienst afvalpreventie  
VERKO: 0800 92 992 (gratis nummer)  
Ombudsdienst op vrijdag bereikbaar tot 12 u.  
ombudsdienst@dds-verko.be
- Aanvraag en nazorg GFT-containers:  
052 21 39 91
- Kringloop, grofvuilophaling op afroep,  
glasbolsites: 052 25 18 34

- Asbestloket: 052 25 18 11
- Recyclageparken, textielcontainers:  
052 25 18 35
- Aankoop GFT-compost:  
052 25 18 15

# VERKO STEEDS TOT JE DIENST...



→ NABEWERKING COMPOST



→ KRINGLOOPWINKELS



→ CNG-TANKSTATION



→ HANDHAVINGSCEL SLUIKSTORT



→ AFVALEILANDEN



→ OVERSLAG RESTAFVAL



→ OPHALDIENST



→ VERGISTINGSTOREN COMPOSTERING



→ RECYCLAGEPARKEN