

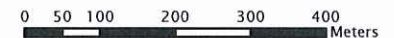
Kaart 1 Situering plangebied

Legende

 Plangebied



1:10.000







Achtergrond: © Digitale versie van de Orthofoto's, middenschalig, kleur, provincie Oost-Vlaanderen opname 2006 (AGIV), AGIV en provincie Oost-Vlaanderen

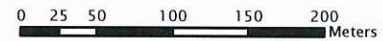
Kaart 2 Bestaande feitelijke toestand : Luchtfoto

Legende

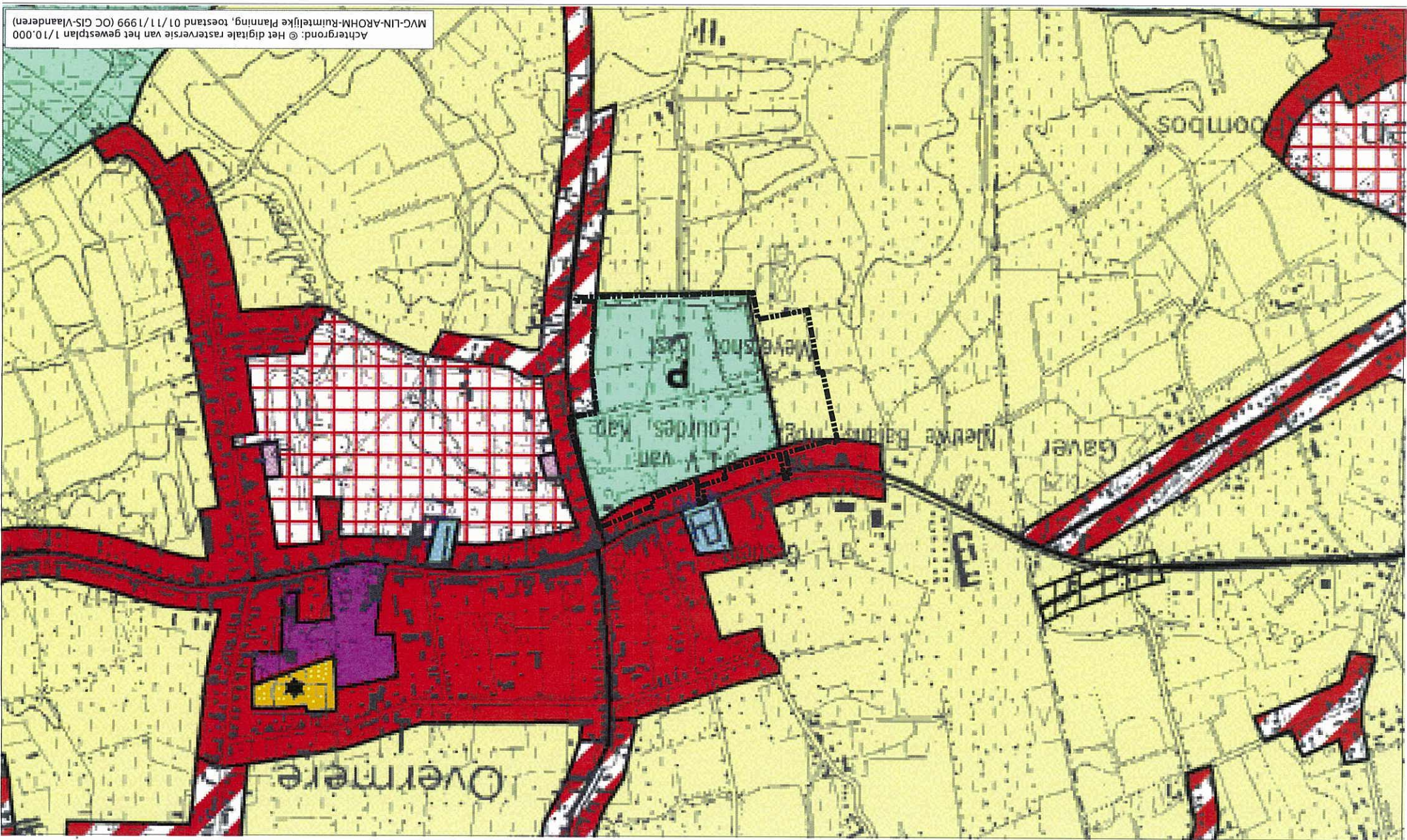
-  BPA Sportinfrastructuur Overmere
-  RUP Sportpark Overmere



1:5.000



Kaart 3 Bestaande Juridische toestand : Gewestplan

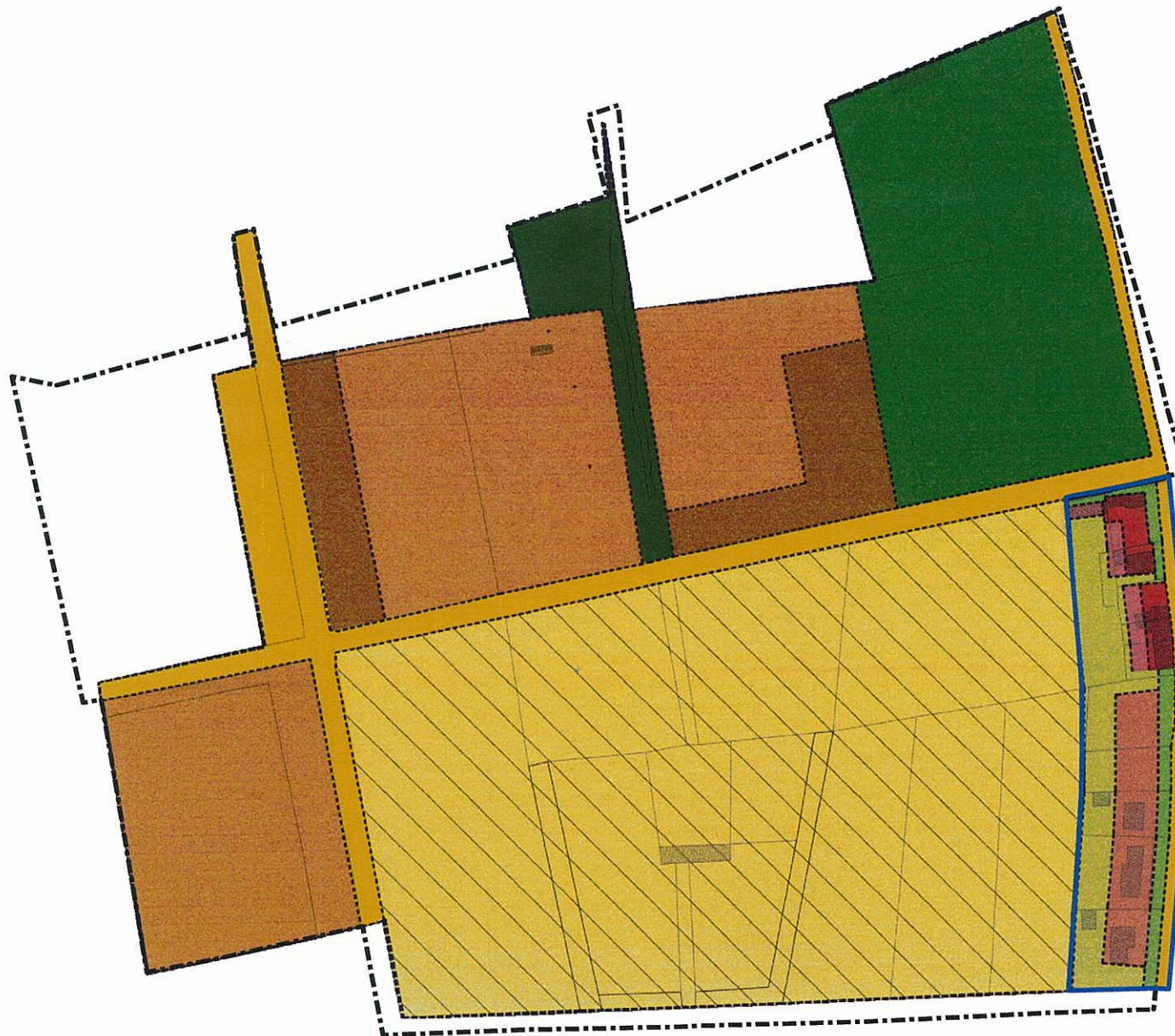


Legende
Plangebied

1:10.000

0 50 100 200 300 400
Meters





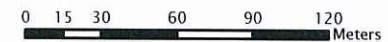
Achtergrond: © Plannen van aanleg, gescand, gegeorefererd, MVG-LIN-AROHM-ruimtelijke planning, toestand 01/01/2002 (GIS-Vlaanderen)

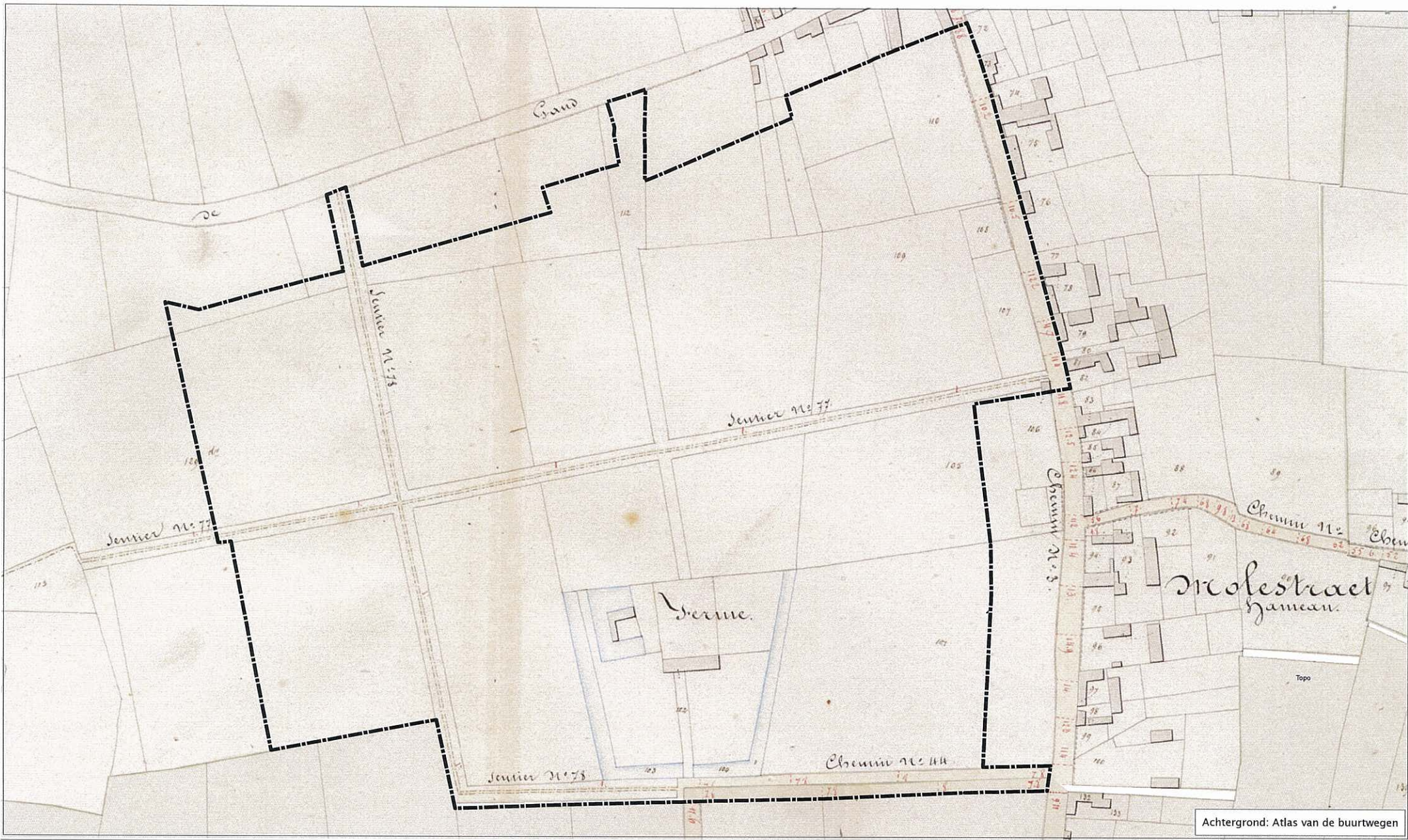
Kaart 4 Bestaande juridische toestand : BPA

Legende

-  Uitgesloten uit BPA
-  Plangebied

1:3.000





Achtergrond: Atlas van de buurtwegen

Kaart 5 Bestaande juridische toestand : Atlas buurtwegen

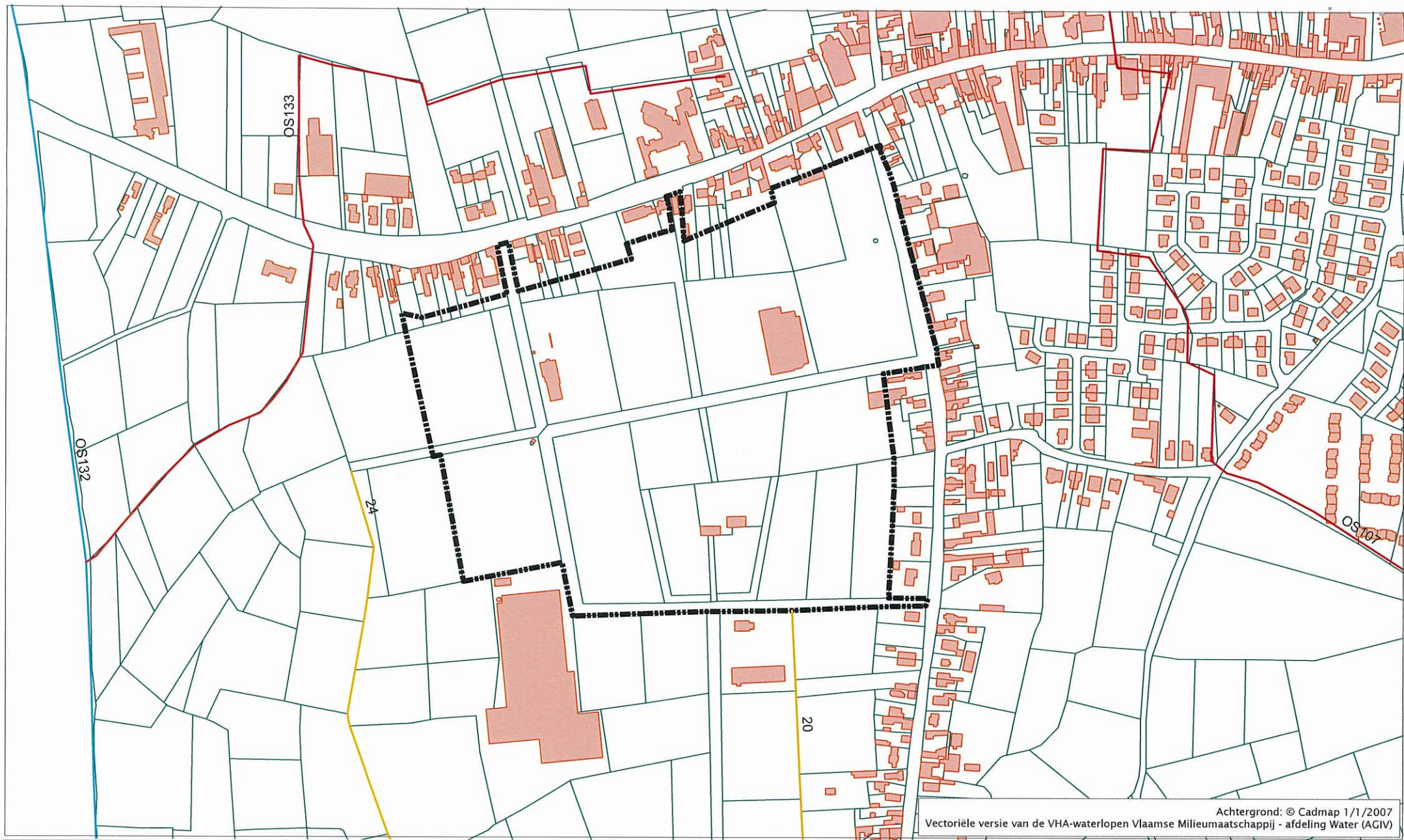
Legende

 Plangebied



1:3.000



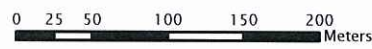


Kaart 6 Bestaande juridische toestand : Atlas waterlopen

Legende

-  Plangebied
-  Geklasseerd, tweede categorie
-  Geklasseerd, derde categorie
-  Niet geklasseerd

1:5.000





Kaart 7 Bestaande juridische toestand : Landschapsatlas
"relicten van de traditionele landschappen"

Legende

- puntrelicten
- ▬ Plangebied

1:3.000

