

Verkorte legende :

gebieden die principieel vanuit het Vlaams beleidskader
WEL kunnen ontwikkeld worden:

op korte termijn, vóór 2007:

GRS	optie volgens het goedgekeurd GRS	GRS	optie volgens het goedgekeurd GRS
GRSd	deels optie volgens het goedgekeurd GRS	GRSd	deels optie volgens het goedgekeurd GRS
GRSs	optie volgens het ontwerp-GRS	GRSs	optie volgens het ontwerp-GRS
GRSsd	deels optie volgens het ontwerp-GRS	GRSsd	deels optie volgens het ontwerp-GRS
B	gelegen in een BPA, APA of RUP	B	optie volgens afsluiting stedelijk gebied
PRIAK	gunstig principeel akkoord	PRIAK	deels optie volgens afsluiting stedelijk gebied
PRIAKd	deels gunstig principeel akkoord	PRIAKd	deels gunstig principeel akkoord
F	natuurwaarde		
SG	optie volgens afsluiting stedelijk gebied		
SGd	deels optie volgens afsluiting stedelijk gebied		
V	goedgekeurde niet-vervalven verkaveling		
WBO	gunstig op basis van de woningbouwplanning		
WBOd	deels gunstig op basis van de woningbouwplanning		
UIT	uitgegeven in het kader van een uitzonderingsmaatregel		
UITd	deels uitgegeven in het kader van een uitzonderingsmaatregel		

gebieden die principieel vanuit het Vlaams beleidskader
NIET kunnen ontwikkeld worden:

GRS	optie volgens het goedgekeurd GRS
GRSd	deels optie volgens het goedgekeurd GRS
GRSs	optie volgens het ontwerp-GRS
GRSsd	deels optie volgens het ontwerp-GRS
SG	optie volgens afsluiting stedelijk gebied
SGd	deels optie volgens afsluiting stedelijk gebied
PRIAK	ongunstig principeel akkoord
PRIAKd	deels ongunstig principeel akkoord
W	wettelijk gebied (MOG-ROG)
X	niet gelegen in een geocoördinate kaart
Z	niet in besitsgebied
J	gelegen in een Habitatkwaliteitsgebied
P	gelegen in een APA, BPA of RUP
D	gelegen in een gebied dat valt onder het Duinendebiet

gebieden waarover vanuit het Vlaams beleidskader
MOMENTEEL geen uitspraak wordt gedaan omdat
ontwikkeling ervan thans onzeker is:

GRS	optie goedgekeurd GRS
GRSd	deels optie goedgekeurd GRS
SG	optie volgens afsluiting stedelijk gebied
SGd	deels optie volgens afsluiting stedelijk gebied
GRSs	optie volgens het ontwerp-GRS
GRSsd	deels optie volgens het ontwerp-GRS
PRIAK	deels geen uitspraak volgens principeel akkoord
	verder te onderzoeken
	deels verder te onderzoeken

gebieden die REEDS BEBOUWD zijn:

	reeds bebouwd (woningen, bedrijven, ... toestand 2004)
	gelegen in een APA, BPA of RUP
	omvangrijpe bestaande infrastructuur (wegen, sporen, waterlopen, ...)

12014_01 nummer van het woonuitbreidingsgebied

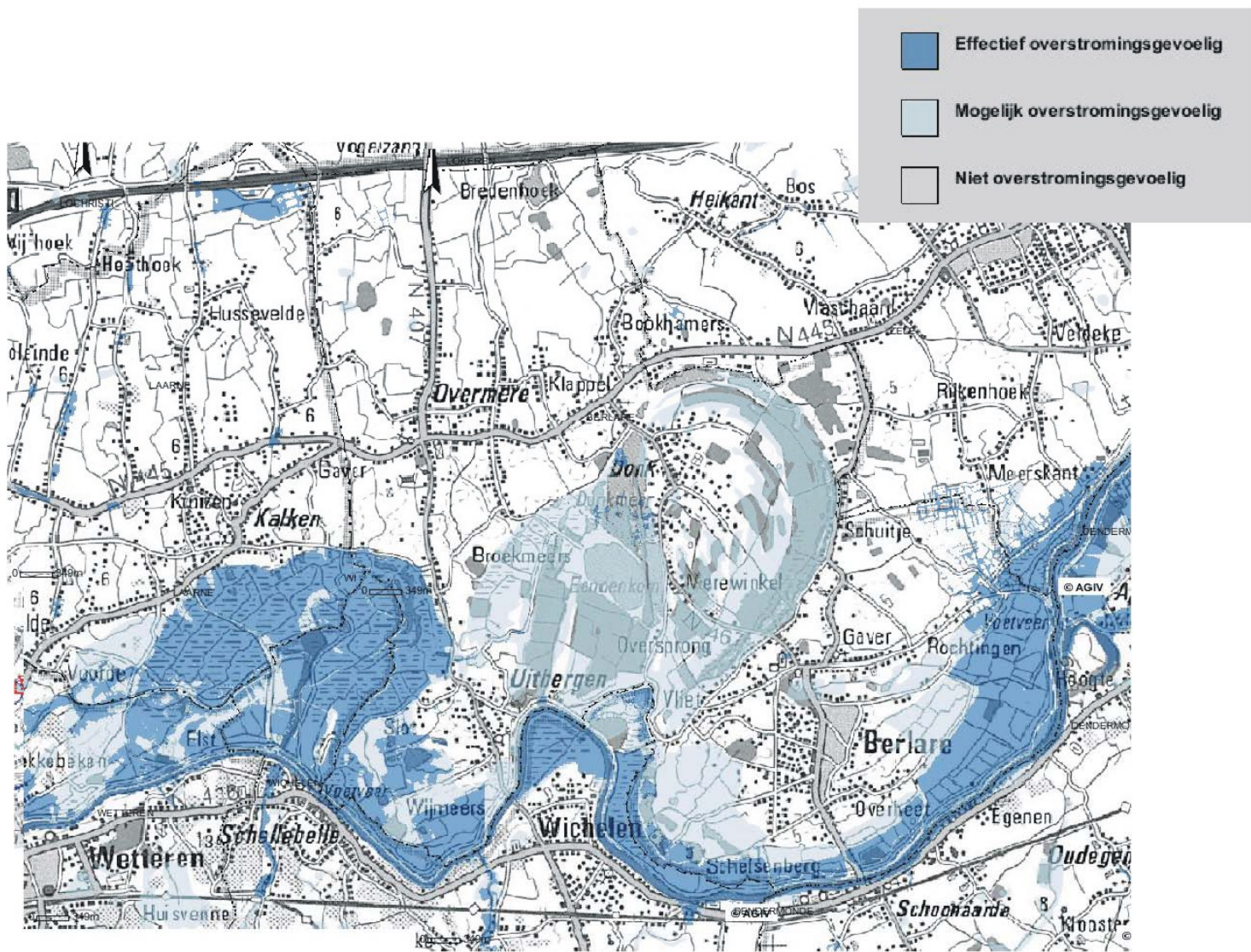
bron: www.ruimtelijkeordening.be

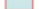
niet op schaal



Structuurplan
Berlare

Potentiële
overstromings-
gebieden
(watertoets)
kaart 36



 beek
 afbakening potentiële
 overstromingsgebieden

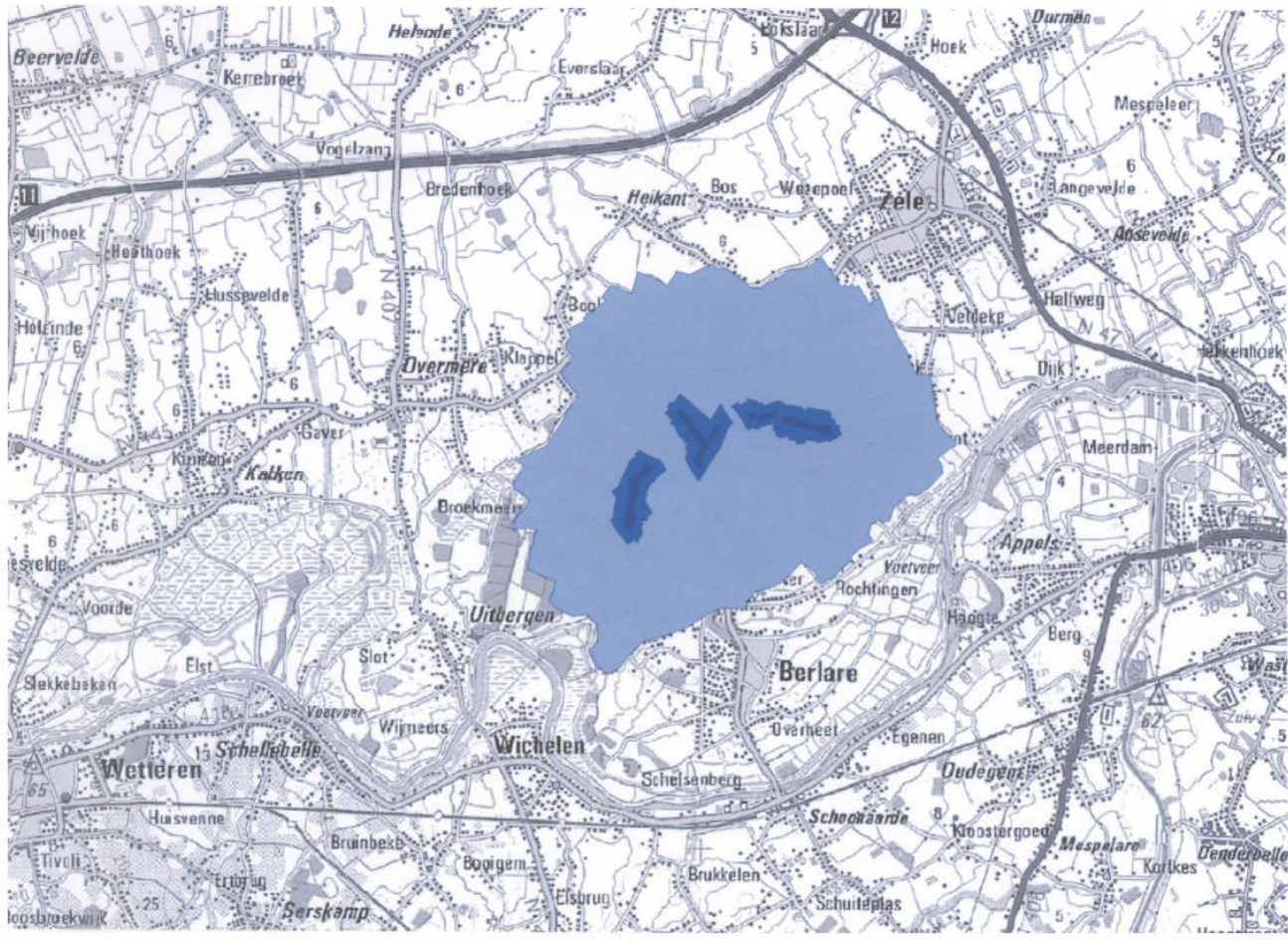
Bron: www.geo-vlaanderen.be

Niet op schaal  N

Studiebureau VDS
Gemeente Berlare

Legende

-  zone 1
-  zone 2
-  zone 3



Niet op schaal  N



Structuurplan Berlare

Knelpunten kaart 39

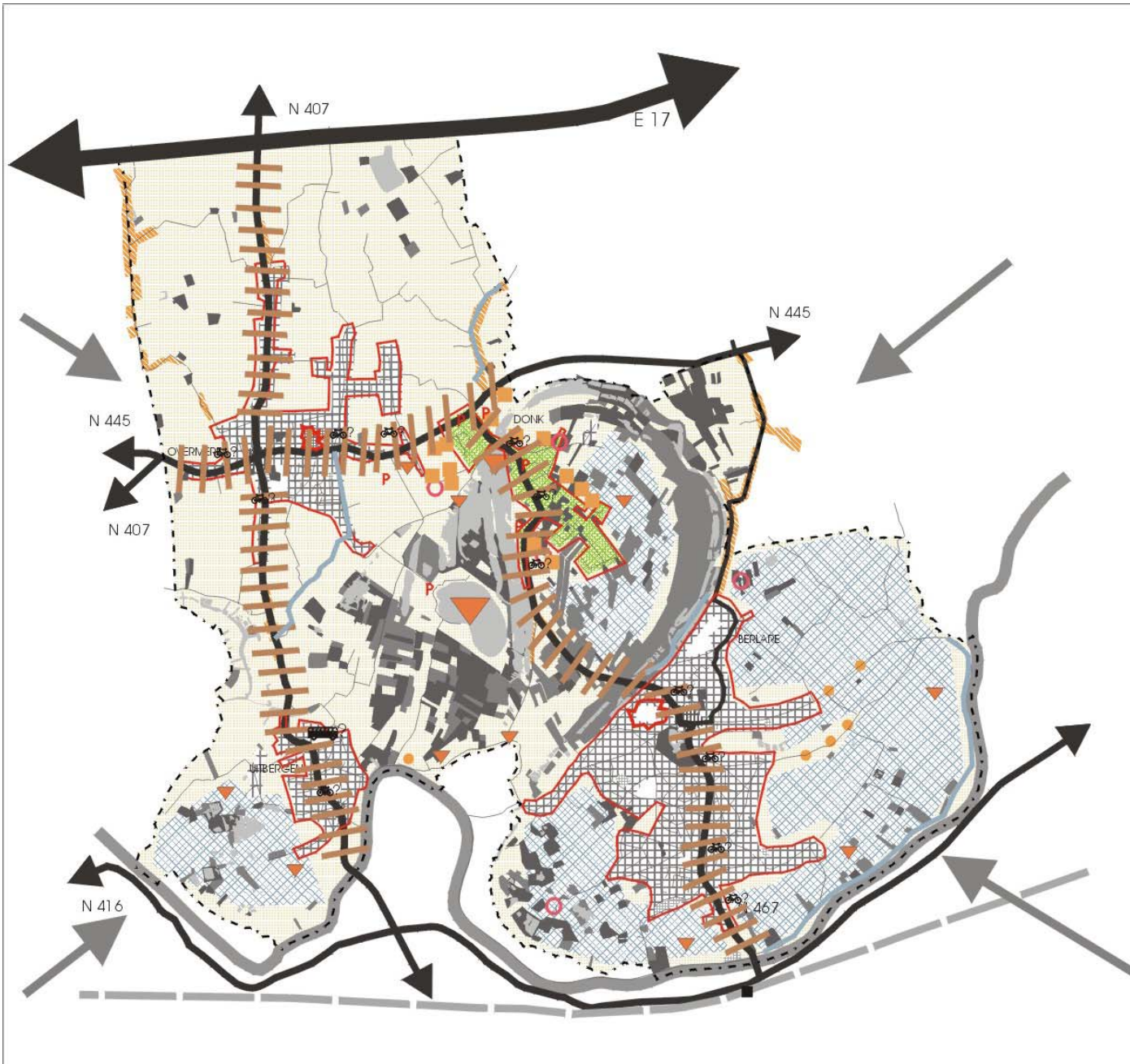
Legende

-  onduidelijke afbakening woonkernen
-  lintbebouwing (sommige zonevriend)
-  verspreide bebouwing (grotendeels zonevriend)
-  aantasting unieke woonomgeving
-  weekendverblijven met permanente bewoning
-  gebrek aan inbuffering campings
-  bedreiging open ruimte en natuurelementen
-  landbouw versus ecologisch belang Scheldedeltte
-  verstedelijkingsdruk
-  recreatiedruk
-  aandachtspunt verkeersveiligheid en leefbaarheid
-  sluipverkeer
-  gebrek aan fietsvoorzieningen
-  gebrek aan openbaar vervoer
-  parkeerproblemen (weekend en manifestaties)
-  gebrekkig integratie economische structuur

Schaal: 1/50000



Studebureau VDS
Gemeente Berlare



Structuurplan Berlare

Kwaliteiten en potenties kaart 40

Legende

-  Scheldevallei
-  beekvalleien
-  bossen
-  populieren
-  landbouw als bewaarder open ruimte
-  reliëfverschillen
-  unieke residentiële woonomgeving
-  aangename kernen
-  kastelen
-  werkgelegenheid
-  aanwezigheid lokaal voorzieningenniveau
-  concentratie horeca-voorzieningen
-  belangrijke toeristische en recreatieve aantrekkingspool
-  potencies recreatief medegebruik
-  goede toegankelijkheid
-  station
-  spoorlijn
-  sportcentrum
-  cultuurcentrum
-  mogelijkheden voor de fiets
-  mogelijkheden openbaar vervoer

Schaal: 1/50000



Studebureau VDS
Gemeente Berlare

